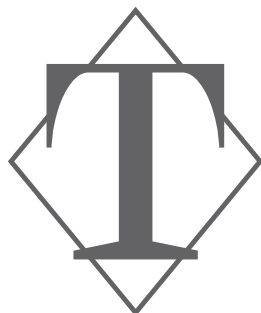




Vogue & Diamond



TURRI[®]
The Art of Living



TURRI®



The Art of Living



T

01

OUR HERITAGE

04 / 07

02

VOGUE

collection

08 / 57

03

DIAMOND

collection

58 / 75

04

DOORS

80 / 89

05

TECHNICAL SHEETS

90 / 115



Andrea Turri, The Chairman

Rappresento con orgoglio la quarta generazione di una famiglia che all'interior decoration dedica impegno e passione. Sin dal 1925, quando dalla bottega di Pietro Turri escono i primi mobili che subito si fanno notare per la loro qualità. Tre parole, allora come oggi, riassumono la filosofia Turri: originale, autentico, unico. E' il valore che si ritrova in ogni nostro prodotto: dal singolo mobile all'arredamento più completo. Ci guida l'amore e il rispetto della tradizione classica, che ci impone di lavorare ad un livello di qualità senza compromessi e senza confronti, anche quando ne proponiamo interpretazioni moderne e innovative. Da questi presupposti, è nato lo stile Turri, quel modo di concepire il lusso nell'arredamento che ci colloca tra i nomi di riferimento del "Made in Italy" e che il mondo ci riconosce.

I proudly represent the fourth generation of a family who have enthusiastically devoted their lives to interior decoration. Since 1925, when the first furniture products left the workshop of Pietro Turri and were immediately recognised for their superior quality. Three words continue to express the Turri philosophy, now as always: original, authentic, unique. These are the values that permeate all our products: from individual pieces to comprehensive interior decoration projects. We are driven by our love of and respect for a classical sense of tradition that requires uncompromising quality standards, even when interpretations are modern and innovative. Based on these premises, the Turri style is a way of thinking about luxury in interior decoration that has built us an international reputation for Italian made products.

С гордостью представляю четвёртое поколение семьи, которая посвящает свои усилия и любовь декорированию интерьера. Начиная с 1925г, когда из мастерской Пьетро Турри выходит первая мебель, она сразу обращает на себя внимание благодаря её качеству. Три слова, тогда как и теперь, резюмируют философию Турри: оригинальная, подлинная, уникальная. Эта ценность в каждом нашем изделии: от единичного предмета мебели до более комплексной обстановки. Нами руководит любовь и уважение к классической традиции, которая требует работы на беспроцентном и несравненном уровне качества, даже когда предлагаем современные и инновационные трактовки. Из этих предположений родился стиль Турри, тот способ задумывать роскошь в обстановке, который ставит нас среди звучных имён «Сделано в Италии», который мир за нами признал.

我自豪地代表着TURRI家族的第四代人
我们整个家族的人都为室内装修事业奉献着自己的生命和热情。
自1925第一件家具离开Pietro Turri工厂开始
TURRI很快就因为卓越的产品质量得到大家认可。
TURRI的理念可以概括为三个词：原创、真实和独特。
这些理念渗透于我们的所有产品中
从每一件单品到综合的室内装饰工程。我们受对传统古典风格的喜爱和尊重的驱动，这种风格要求有不妥协的质量标准，即使这种风格有时候会被用当代和创新的手法诠释出来。
基于这些前提下的Tumi风格是一种在室内装饰领域中关“奢华风格的思考方式，造就了我们意大利制造的产品的美誉。



TURRI

OUR HERITAGE

Può essere semplicemente il profumo di una pelle, la qualità di una finitura, il soffio di un cassetto che scorre, l'atmosfera di un ambiente. Tutto questo è "lusso". Prestigio? Bellezza? Sogno? Ostentazione? Ognuno di noi interpreta questo concetto secondo una propria chiave di lettura. Ma per tutti il lusso è un'emozione, un piacere profondo, un valore che ti conforta e che ti fa sentire bene con te stesso. Chi ha saputo arrivare a questo privilegio lo vuole godere fino in fondo, e trasferirlo alle persone più vicine. Vuole realizzarlo negli spazi in cui vive o quelli in cui lavora. Vuole poterlo esibire con classe e sicurezza. Questa è la nostra visione del "lusso". E' maturata nel corso di molti anni di esperienza e nel continuo contatto con i nostri clienti. Chi cerca il lusso vero troverà sempre in Turri una comprensione profonda delle proprie aspirazioni.

Может быть просто-напросто аромат кожи, качество отделки, дуновение скользящего ящика, атмосфера окружающей среды. Всё это и есть «роскошь». Престиж? Красота? Мечта? Эффектность? Каждый из нас понимает эту идею через собственный ключ чтения. Но для всех роскошь – это эмоция, глубокое удовольствие, ценность которая тебя утешает и позволяет тебе хорошо чувствовать себя с самим собой. Кому удалось достичь этой привилегии, желает наслаждаться ею до конца, и передать её самым близким людям. Желает реализовать её в пространствах в которых живёт или в которых работает. Желает иметь возможность предъявить её с элегантностью и уверенностью. Это и есть наше видение «роскоши». Оно выросло в течение многих лет опыта и в постоянном контакте с нашими клиентами. Кто ищет настоящую роскошь всегда найдёт в Турри глубокое понимание своих стремлений.

It may simply be the smell of a particular leather, the quality of a finish, the swish of a draw sliding open or the atmosphere generated by a setting. All this is "luxury". Prestige? Beauty? Dream? Ostentation? We all have our own personal interpretations of the concept of luxury. But for everyone luxury is an emotion, a profound pleasure, a value that comforts and makes you feel good. Those who have experienced this privilege want to enjoy it to the full and radiate it to the people closest to them. They want to recreate it where they live and work. They want to show it off with class and confidence. This is our vision of "luxury", one which we have built up over many years' experience in constant contact with our customers. In Turri, people looking for true luxury will always find a profound understanding of their own aspirations.

奢华可以是简单的上等皮料散发出来的皮味，油漆饰面的质感打开抽屉滑动时的声音或仅仅是一种家居摆设营造出的氛围。这一切都是“奢华”。名望？美感？梦想？炫耀？我们都有各自对于奢华的诠释。但是对于每个人来说奢华是一种情感元素，一种深层次愉悦的感觉，一种能让你舒适并觉得很快乐的价值感。那些经历过这种高端享受的人，希望能够更充分的享受到它并希望身边的人也能够体验这种高端享受。他们想重新改造他们生活和工作的地方。他们想向朋友们炫耀这种经典风格。这是我们关于“奢华”的定义，这个定义是我们几十年来不断听取客户建议塑造和完善出来的。寻找奢华感觉的人总是能在TURRI找到属于他们自己的对奢华和愿望的深刻体会。

“THE BEAUTY OF THE HANDMADE THINGS”

T



TURRI

VOGUE

collection

9

8



LIVING



Art.
Z573E
plain
metal base



Art.
Z573PE
diamond shaped
metal base





Art.
Z571R









Art.
Z573R



Art.
Z582M



Art.
Z581M





Art.
Z504M
+
MA504S
marble top with
diamond shaped edge



Art.
Z503BM
+
MA503S
marble top with
diamond shaped edge





Art.
Z502L





Art.
Z500L+ Z550L





“DECORATING IS
CREATING A STAGE
SET FOR
PEOPLE’S LIVES.”





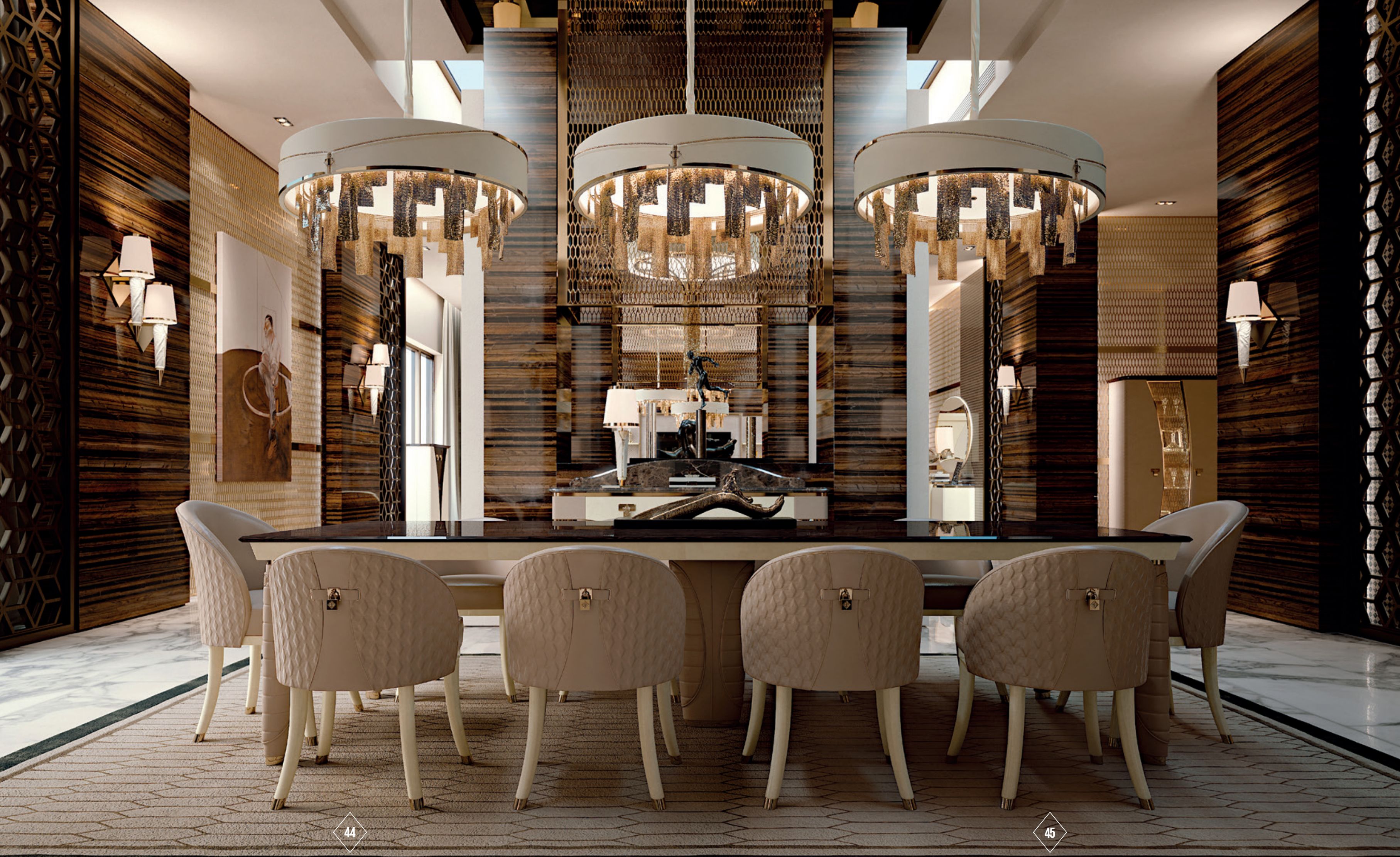
DINING

Art.
Z530R



Art.
Z531R





Art.
Z520M
+
MA520S
marble top with
diamond shaped edge



Art.
Z530R

Art.
TP10

Art.
Z531R









Art.
Z505L





Art.
Z531E

Art.
Z521L + T729



TURRI

DIAMOND

collection



BEDROOM





Art.
T2351



Art.
T2335



Art.
T2350K
+
T2348K







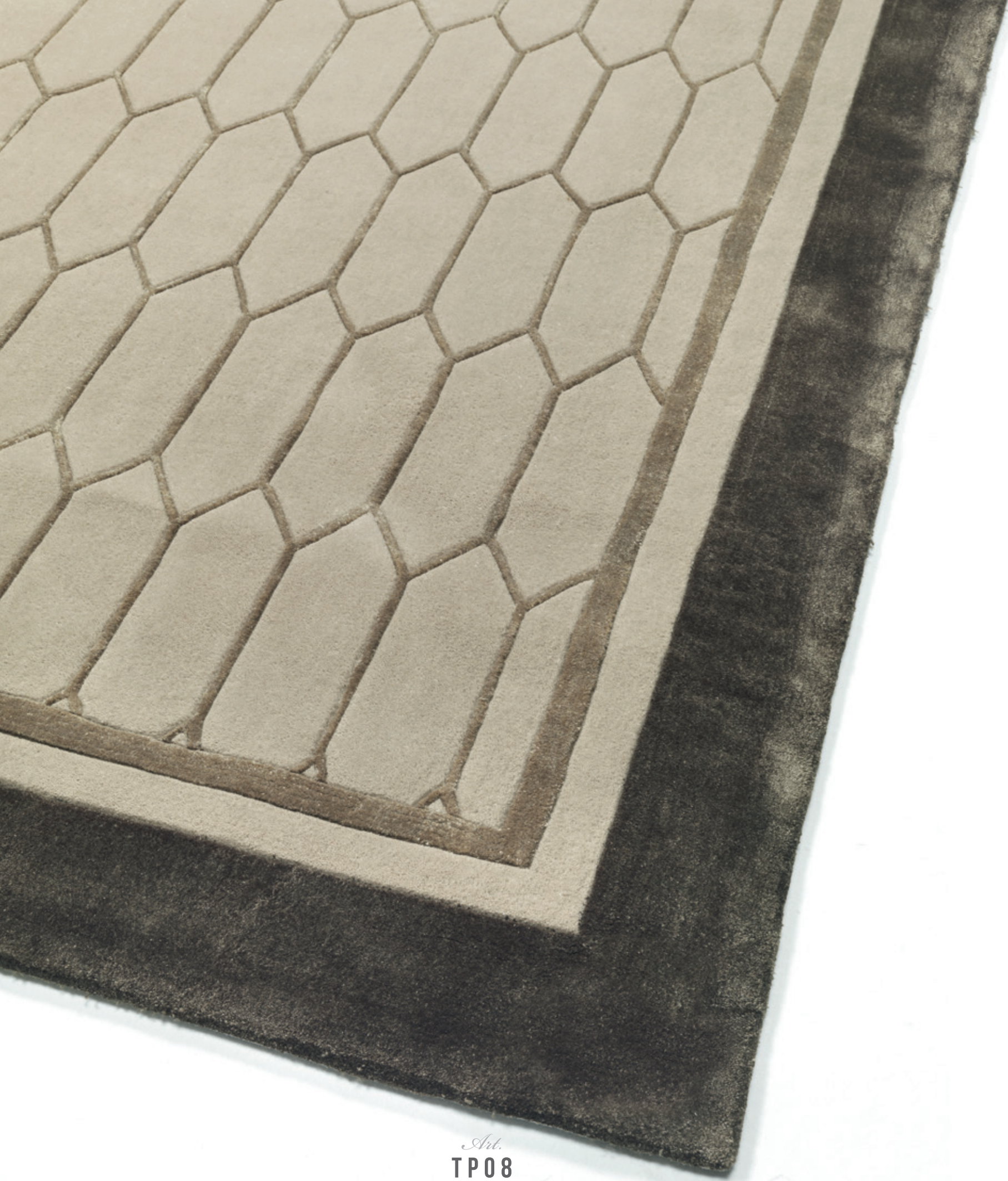


Art.
T2352S



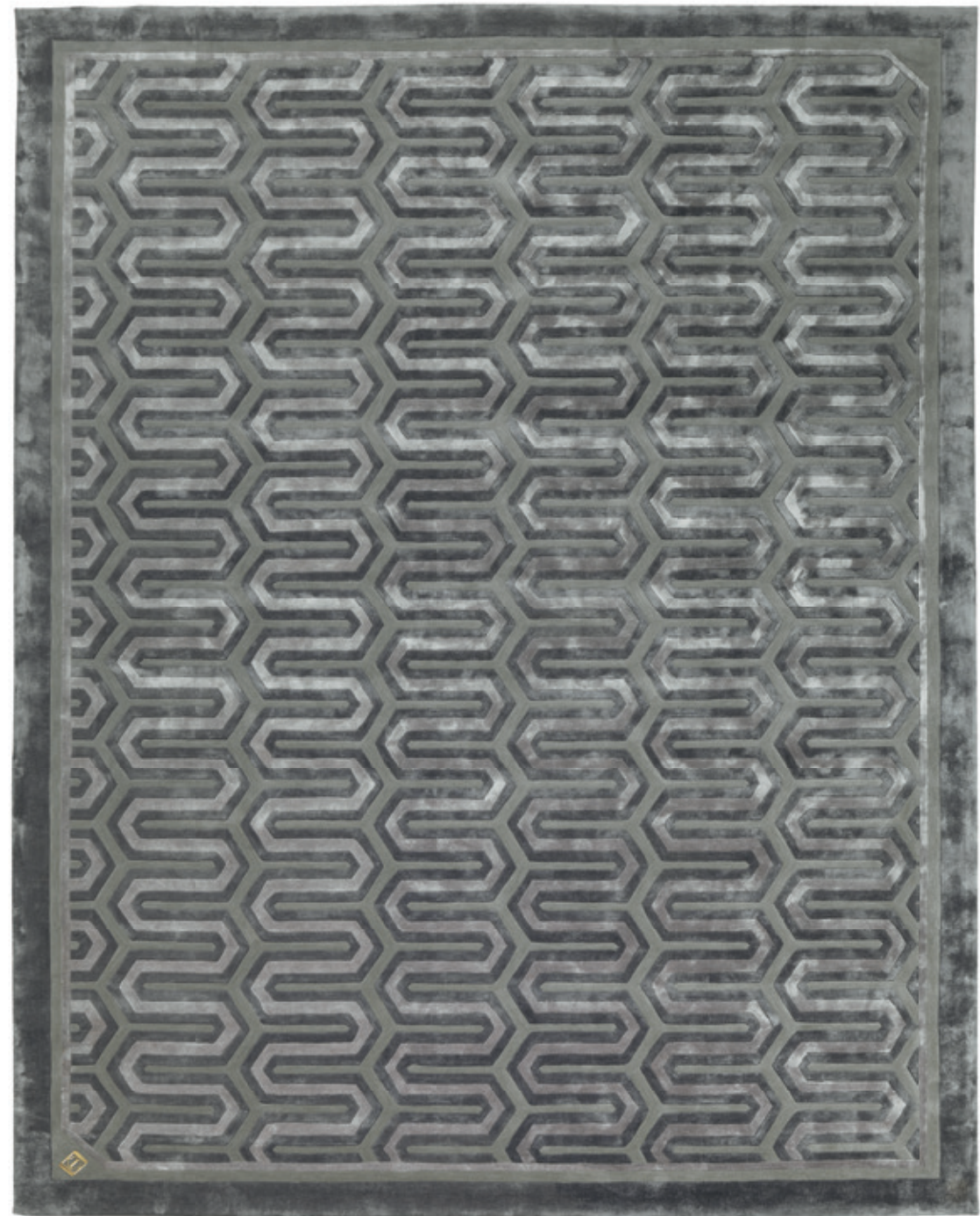
Art.
T2352D





Art.
TP08

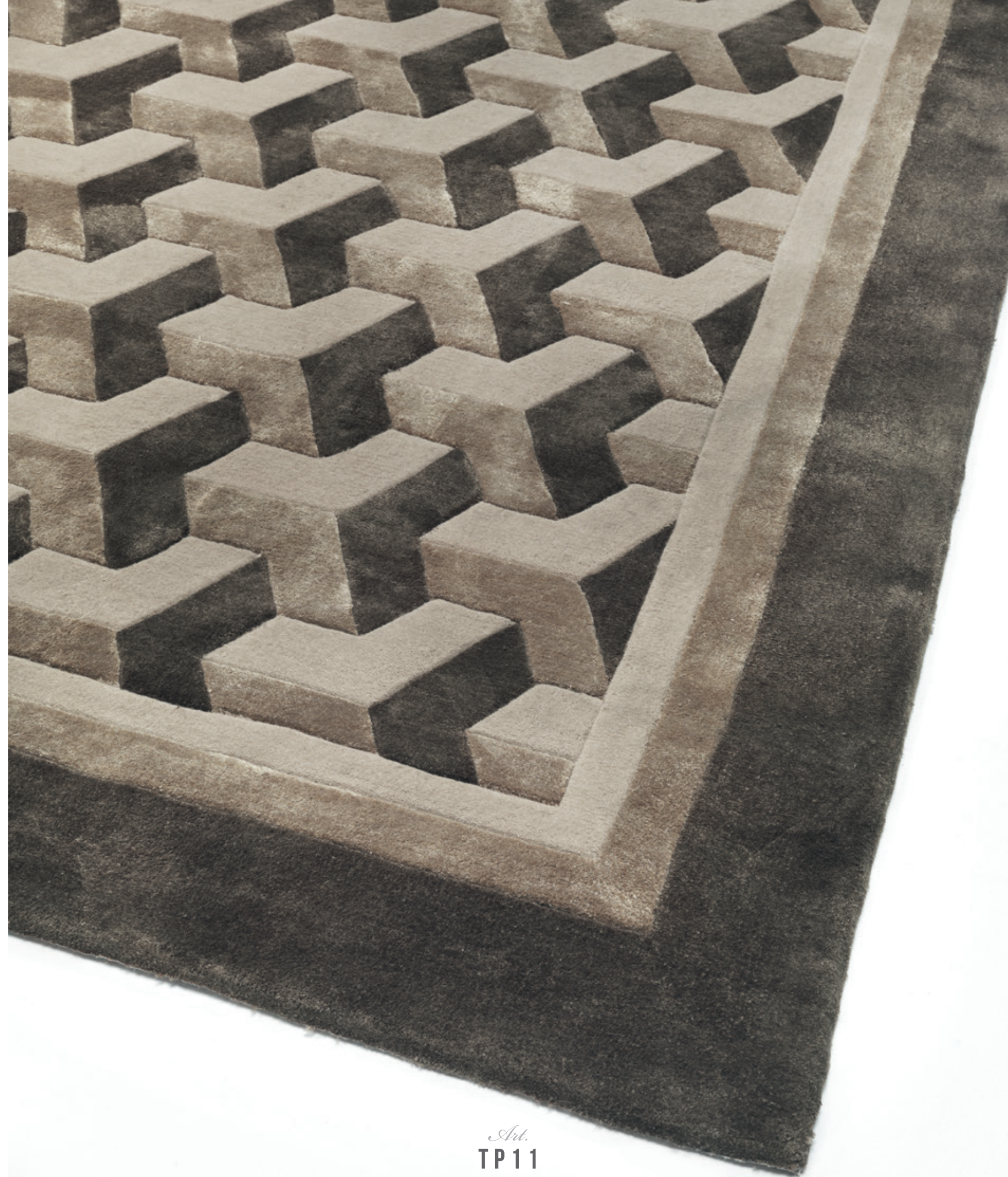
T



Art.
TP10



Art.
TP09



Art.
TP11



TURRI

DOORS
collection












TURRI

TECHNICAL SHEETS



PAG. 10-11, 12-13, 14-15

Z573E



Z573E Leather 1056P cat. LH for the frame. Leather 700P cat. LH for the seat and back cushions and inside back. 3-seat sofa. Hexagonal embroidery and plain metal base. With fix lock on the outside back and fix zips with locks on the front basement.
Size cm. 250 x 112 x 90h
T998 Fabric 701/E cat. B
Loose decorative cushion cm. 40 x 40
T186 Fabric 696/E cat. B
Loose decorative cushion cm. 40 x 40
T999 Leather 700P cat. LH
Loose decorative cushion cm. 30 x 60
Also available:
Z570E armchair cm. 140 x 112 x 90h
Z571E 2 seat sofa cm. 222 x 112 x 90h

Z573E Кожа 1056P кат. LH для структуры. Кожа 700P кат. LH для подушек сиденья и спинки и внутренней части спинки.

3-х местный диван. Вышивка шестигранником и гладкая металлическая база. С фиксированным замком на внешней части спинки и фиксированными молниями с замками на фронтальном основании
Размеры см. 250 x 112 x 90h
T998 Ткань 701/E кат. B Декоративная подушка см. 40 x 40
T186 Ткань 696/E кат. B Декоративная подушка см. 40 x 40
T999 Кожа 700P кат. LH Декоративная подушка см. 30 x 60
Также имеются:
Z570E кресло см. 140 x 112 x 90h
Z571E 2-х местный диван см. 222 x 112 x 90h

PAG. 10-11, 12, 14-15, 17, 19, 21, 39, 41

Z580L



Z580L KB07C Leather 1156P cat. LM Pattern D1E
Round side table. Wooden structure, hand-decorated, gloss polyester finish ivory briar effect. Leather application with fix lock. Pattern with hexagonal embroidery.
Size cm. Ø 50 x 60h
Also available:
D1R pattern with diamond embroidery

Z580L KB07C Кожа 1156P кат. LM Декорация D1E
Круглый столик. Деревянная структура, декор ручной работы, полиэстровая глящевая отделка цвета слоновой кости с узором древесного корня. Кожаная аппликация с фиксированным замком. Декорация шестигранной вышивкой.
Размеры см. Ø 50 x 60h
Также имеется:
D1R Декорация ромбовидной вышивкой

PAG. 10, 12, 14-15, 17, 19, 21, 39, 40-41, 43, 44, 51

TO150L



TO150L Leather 700P cat. LH
Table lamp covered with leather with fix metal zip. (different type of plain leather without pattern available on request).
Size cm. Ø 22 x 60h

TO150L Кожа 700P кат. LH
Настольная лампа с кожаной деталью с фиксированной металлической молнией.
(другие типы гладкой кожи без тиснения возможны по запросу)
Размеры см. Ø 22 x 60h

Z573E 框架皮革1056P cat. LH. 坐垫, 靠枕及内部靠背皮革 700P cat. LH.
三人座沙发, 六边形图案软包装饰及金属底座, 外部有固定挂锁装饰, 正面底部有固定拉链及挂锁装饰。
尺寸: cm. 250 x 112 x 90h
T998布料 701/E cat. B
装饰靠枕 cm. 40 x 40
T186 布料 696/E cat. B
装饰靠枕 cm. 40 x 40
T999 皮革 700P cat. LH
装饰靠枕 cm. 30 x 60
另可选:
Z570E 扶手椅 cm. 140 x 112 x 90h
Z571E 两人座沙发 cm. 222 x 112 x 90h

Z573E Кожа 1056P кат. LH для структуры. Кожа 700P кат. LH для подушек сиденья и спинки и внутренней части спинки.
Кресло. Вышивка шестигранником и гладкая металлическая база. С фиксированным замком на внешней части спинки и фиксированными молниями с замками на фронтальном основании.
Размеры см. 140 x 112 x 90h
T998 Ткань 701/E кат. B Декоративная подушка см. 40 x 40
T186 Ткань 696/E кат. B Декоративная подушка см. 40 x 40
T999 Кожа 700P кат. LH Декоративная подушка см. 30 x 60
Также имеются:
Z571E 2-х местный диван см. 222 x 112 x 90h

Z580L KB07C 皮革 1156P cat. LM 图案 D1E
圆形边桌, 木质结构, 手工装饰, 象牙色石楠效果高亮光烤漆装饰面, 皮革装饰附挂锁, 六边形图案软包装饰。
尺寸: cm. Ø 50 x 60h
另可选:
D1R 钻石图案软包装饰

Z582L KB07C Кожа 1056P кат. LH Декорация D1E
Круглый центральный столик. Деревянная структура, декор ручной работы, полиэстровая глящевая отделка цвета слоновой кости с узором древесного корня. Кожаная аппликация с фиксированными молнией и замком. Декорация шестигранной вышивкой.
Размеры см. Ø 120 x 40h
Также имеется:
D1R Декорация ромбовидной вышивкой

TO150L 皮革 700P cat. LH
台灯, 有固定拉链皮革装饰。
(可根据客户要求选择无图案皮革)。
尺寸: cm. Ø 22 x 60h

TO150L Кожа 700P кат. LH
Настольная лампа с кожаной деталью с фиксированной металлической молнией.
(другие типы гладкой кожи без тиснения возможны по запросу)
Размеры см. Ø 22 x 60h



PAG. 11, 14, 17, 39, 41

Z570E



Z570E Leather 1156P cat. LM for the frame. Leather 700P cat. LH for the seat and back cushions and inside back. Armchair. Hexagonal embroidery and plain metal base. With fix lock on the outside back and fix zips with locks on the front basement.
Size cm. 140 x 112 x 90h
T998 Fabric 701/E cat. B
Loose decorative cushion cm. 40 x 40
T186 Fabric 696/E cat. B
Loose decorative cushion cm. 40 x 40
T999 Leather 700P cat. LH
Loose decorative cushion cm. 30 x 60
Also available:
Z571E 2 seat sofa cm. 222 x 112 x 90h
Z573E 3 seat sofa cm. 250 x 112 x 90h

Z570E Кожа 1056P кат. LH для структуры. Кожа 700P кат. LH для подушек сиденья и спинки и внутренней части спинки.

Кресло. Вышивка шестигранником и гладкая металлическая база. С фиксированным замком на внешней части спинки и фиксированными молниями с замками на фронтальном основании.
Размеры см. 140 x 112 x 90h
T998 Ткань 701/E кат. B Декоративная подушка см. 40 x 40
T186 Ткань 696/E кат. B Декоративная подушка см. 40 x 40
T999 Кожа 700P кат. LH Декоративная подушка см. 30 x 60
Также имеются:
Z571E 2-х местный диван см. 222 x 112 x 90h
Z573E 3-х местный диван см. 250 x 112 x 90h

PAG. 10-11, 12, 14-15, 17, 19, 24-25, 30-31

Z582L



Z582L KB07C Leather 1056P cat. LH Pattern D1E
Round centre table. Wooden structure, hand-decorated, gloss polyester finish ivory briar effect. Leather application with fix zip and lock. Pattern with hexagonal embroidery.
Size cm. Ø 120 x 40h
Also available:
D1R pattern with diamond embroidery

Z582L KB07C Кожа 1056P кат. LH Декорация D1E
Круглый центральный столик. Деревянная структура, декор ручной работы, полиэстровая глящевая отделка цвета слоновой кости с узором древесного корня. Кожаная аппликация с фиксированными молнией и замком. Декорация шестигранной вышивкой.
Размеры см. Ø 120 x 40h
Также имеется:
D1R Декорация ромбовидной вышивкой

Z570E 框架皮革 1156P cat. LM. 坐垫, 靠枕及内部靠背皮革 700P cat. LH.
扶手椅, 六边形图案软包装饰及金属底座, 外部有固定挂锁装饰, 正面底部有固定拉链及挂锁装饰。
尺寸: cm. 140 x 112 x 90h
T998 布料 701/E cat. B
装饰靠枕 cm. 40 x 40
T186 布料 696/E cat. B
装饰靠枕 cm. 40 x 40
T999 皮革 700P cat. LH
装饰靠枕 cm. 30 x 60
另可选:
Z571E 两人座沙发 cm. 222 x 112 x 90h
Z573E 三人座沙发 cm. 250 x 112 x 90h

Z570E Кожа 1056P кат. LH для структуры. Кожа 700P кат. LH для подушек сиденья и спинки и внутренней части спинки.
Кресло. Вышивка шестигранником и гладкая металлическая база. С фиксированным замком на внешней части спинки и фиксированными молниями с замками на фронтальном основании.
Размеры см. 140 x 112 x 90h
T998 Ткань 701/E кат. B Декоративная подушка см. 40 x 40
T186 Ткань 696/E кат. B Декоративная подушка см. 40 x 40
T999 Кожа 700P кат. LH Декоративная подушка см. 30 x 60
Также имеются:
Z571E 2-х местный диван см. 222 x 112 x 90h
Z573E 3-х местный диван см. 250 x 112 x 90h

Z582L KB07C 皮革 1056P cat. LH 图案 D1E
圆形茶几, 木质结构, 手工装饰, 象牙色石楠效果高亮光烤漆装饰面, 皮革装饰附固定拉链及挂锁, 六边形图案软包装饰。
尺寸: cm. Ø 120 x 40h
另可选:
D1R 钻石图案软包装饰

Z582L KB07C Кожа 1056P кат. LH Декорация D1E
Круглый центральный столик. Деревянная структура, декор ручной работы, полиэстровая глящевая отделка цвета слоновой кости с узором древесного корня. Кожаная аппликация с фиксированными молнией и замком. Декорация шестигранной вышивкой.
Размеры см. Ø 120 x 40h
Также имеется:
D1R Декорация ромбовидной вышивкой

PAG. 10, 15, 24, 27

Z574E



Z574E Leather 1056P cat. LH for the frame. Leather 700P cat. LH for the seat and back cushions and inside back. Left-chaise longue. Hexagonal embroidery and plain metal base. With fix lock on the basement.
Size cm. 182 x 110 x 86h
T998 Fabric 696/E cat. B
Loose decorative cushion cm. 40 x 40
T186 Fabric 701/E cat. B
Loose decorative cushion cm. 40 x 40
T999 Leather 700P cat. LH
Loose decorative cushion cm. 30 x 60

Z574E Кожа 1056P кат. LH для структуры. Кожа 700P кат. LH для подушек сиденья и спинки и внутренней части спинки.

Левосторонний шезлонг. Вышивка шестигранником и гладкая металлическая база. С фиксированным замком на основании.
Размеры см. 182 x 110 x 86h
T998 Ткань 696/E кат. B
Декоративная подушка см. 40 x 40
T186 Ткань 701/E кат. B
Декоративная подушка см. 40 x 40
T999 Ткань 700P кат. LH
Декоративная подушка см. 30 x 60

Z574E 框架皮革 1056P cat. LH. 坐垫, 靠枕及内部靠背皮革 700P cat. LH.
左扶手贵妃椅, 六边形图案软包装饰及金属底座, 底部有固定挂锁装饰。
尺寸: cm. 182 x 110 x 86h
T998 布料 696/E cat. B
装饰靠枕 cm. 40 x 40
T186 布料 701/E cat. B
装饰靠枕 cm. 40 x 40
T999 皮革 700P cat. LH
装饰靠枕 cm. 30 x 60



PAG. 10, 27, 28

Z502L



Z502L RT01S Leather 700P cat. LH Pattern D1R.
2-door, 2-drawer bar unit with fridge. Wooden structure, hand-decorated, gloss polyester finish dark brown striped effect. Leather application. Pattern with diamond embroidery. Internal led bars on sides.
Size cm. 110 x 60 x 150h
Also available:
D1E pattern with hexagonal embroidery.

Z502L RT01S Кожа 700P кат. LH Декорация D1R.
Барный шкаф с 2-мя дверцами и 2-мя ящиками, с холодильником. Деревянная структура, декор ручной работы, полиэстровая гляцевая отделка тёмно-коричневая полосатая. Кожаная аппликация. Декорация ромбовидной вышивкой.
Размеры см. 110 x 60 x 150h
Также имеется:
D1E декорация шестигранной вышивкой.

Z502L RT01S 皮革700P cat. LH 图案 D1R.
两门, 两抽屉吧柜, 内置冰箱, 木质结构, 手工装饰, 深棕色条纹效果高亮光烤漆装饰面, 皮革装饰, 钻石图案软包装饰, 内部两侧有LED光源。
尺寸: cm. 110 x 60 x 150h
另可选:
D1E六边形图案软包装饰

PAG. 11, 24-25, 39, 41

Z503M



Z503M KB07C Marble top MA503S-2 Marble 207M. Leather 700P cat. LH for the tv unit. Fabric 701/B cat. B for the tv panel. Pattern D1E.
2-door, 4-drawer TV / Hi-Fi unit. Wooden structure, hand-decorated, gloss polyester finish ivory briar effect. Top in marble Port Black with diamond shaped edge. Leather application. Pattern with hexagonal embroidery.
TV unit size cm. 330 x 50 x 56h
TV panel size cm. 330 x 30 x 170h
Also available:
D1R pattern with diamond embroidery

Z503M KB07C Мраморная столешница MA503S-2 Мрамор 207M. Кожа 700P кат. LH для ТВ тумбы. Ткань 701/B кат. В для ТВ панели. Декорация D1E.
Система для ТВ и аппаратуры 2 дверцы, 4 ящика. Деревянная структура, декор ручной работы, полиэстровая гляцевая цвета слоновой кости с узором древесного корня. Кожаная аппликация. Декорация шестигранной вышивкой.
Размеры ТВ тумбы см. 330 x 50 x 56h
Размеры ТВ панели см. 330 x 30 x 170h
Также имеется:
D1R декорация ромбовидной вышивкой

Z503M KB07C大理石桌面 MA503S-2大理石 207M. 电视柜皮革 700P cat. LH. 电视背板布料 701/B cat. B. 图案 D1E.
两门, 四抽屉, 高保真电视柜, 木质结构, 手工装饰, 象牙色石楠效果高亮光烤漆装饰面, 钻石切割边缘Port Black大理石桌面, 皮革装饰, 六边形图案软包装饰。
电视柜尺寸: cm. 330 x 50 x 56h
电视背板尺寸: cm. 330 x 30 x 170h
另可选:
D1R钻石图案软包装饰

PAG. 10-11, 12, 14-15, 40, 43, 44-45, 48-49

TO153L



TO153L Leather 700P cat. LH
Suspension lamp with leather lampshade with fix zip (different type of plain leather without pattern available on request).
Size cm. Ø 90 x 35h

TO153L Кожа 700P кат. LH
Люстра с кожаным абажуром с фиксированной молнией (другие типы гладкой кожи без тиснения возможны по запросу).
Размеры см. Ø 90 x 35h

TO153L 皮革 700P cat. LH
吊灯, 附皮革灯罩装饰以固定拉链 (可根据客户要求选择无图案皮革)。
尺寸: cm. Ø 90 x 35h



PAG. 10-11, 14-15

TO153L



TO153L Leather 1056P cat. LH
Suspension lamp with leather lampshade with fix zip (different type of plain leather without pattern available on request).
Size cm. Ø 90 x 35h

TO153L Кожа 1056P кат. LH
Люстра с кожаным абажуром с фиксированной молнией (другие типы гладкой кожи без тиснения возможны по запросу).
Размеры см. Ø 90 x 35h

TO153L 皮革 1056P cat. LH
吊灯, 附皮革灯罩装饰以固定拉链 (可根据客户要求选择无图案皮革)。
尺寸: cm. Ø 90 x 35h

PAG. 12, 14-15, 17, 27, 38, 40-41, 43, 44-45, 51, 54-55

TO151L



TO151L Leather 325P cat. LT
Applique covered in leather with fix zip. (different type of plain leather without pattern available on request).
Size cm. Ø 35 x 64h

TO151L Кожа 325P кат. LT
Бра с кожаной деталью с фиксированной металлической молнией.
(другие типы гладкой кожи без тиснения возможны по запросу)
Размеры см. Ø 35 x 64h

TO151L 皮革 325P cat. LT
壁灯, 有固定拉链皮革装饰。
(可根据客户要求选择无图案皮革)。
尺寸: cm. Ø 35 x 64h

PAG. 13

Z573PE



Z573PE Leather 1056P cat. LH for the frame. Leather 700P cat. LH for the seat and back cushions and inside back.
3-seat sofa. Hexagonal embroidery and diamond shaped metal base. With fix lock on the outside back and fix zips with locks on the front basement.
Size cm. 250 x 112 x 90h
T998 Fabric 701/E cat. B
Loose decorative cushion cm. 40 x 40
T186 Fabric 696/E cat. B
Loose decorative cushion cm. 40 x 40
T999 Leather 700P cat. LH
Loose decorative cushion cm. 30 x 60
Also available:
Z570PE armchair cm. 140 x 112 x 90h
Z571PE 2 seat sofa cm. 222 x 112 x 90h

Z573PE Кожа 1056P кат. LH для структуры. Кожа 700P кат. LH для подушек сиденья и спинки и внутренней части спинки.
3-х местный диван. Вышивка шестигранником и многогранная изогнутая металлическая база. С фиксированным замком на внешней части спинки и фиксированными молниями с замками на фронтальном основании
Размеры см. 250 x 112 x 90h
T998 Ткань 701/E кат. В Декоративная подушка см. 40 x 40
T186 Ткань 696/E кат. В Декоративная подушка см. 40 x 40
T999 Кожа 700P кат. LH Декоративная подушка см. 30 x 60
Также имеются:
Z570PE кресло см. 140 x 112 x 90h
Z571PE 2-х местный диван см. 222 x 112 x 90h

Z573PE 框架皮革 1056P cat. LH. 坐垫, 靠枕及内部靠背皮革 700P cat. LH.
三人座沙发, 六边形图案软包装饰及钻石型切割金属底座。外部有固定挂锁装饰, 正面底部有固定拉链及挂锁装饰。
尺寸: cm. 250 x 112 x 90h
T998 布料 701/E cat. B
装饰靠枕 cm. 40 x 40
T186 布料 701/E cat. B
装饰靠枕 cm. 40 x 40
T999 皮革 700P cat. LH
装饰靠枕 cm. 30 x 60
另可选:
Z570PE 扶手椅 cm. 140 x 112 x 90h
Z571PE 两人座沙发 cm. 222 x 112 x 90h



PAG. 14, 22

Z570E



Z570E Leather 1056P cat. LH for the frame. Leather 700P cat. LH for the seat and back cushions and inside back. Armchair. Hexagonal embroidery and plain metal base. With fix lock on the outside back and fix zips with locks on the front basement.
Size cm. 140 x 112 x 90h
T998 Fabric 701/E cat. B
Loose decorative cushion cm. 40 x 40
T186 Fabric 696/E cat. B
Loose decorative cushion cm. 40 x 40
T186 Fabric 701/E cat. B
Loose decorative cushion cm. 40 x 40
Also available:
Z571E 2 seat sofa cm. 222 x 112 x 90h
Z573E 3 seat sofa cm. 250 x 112 x 90h

Z570E Кожа 1056P кат. LH для структуры. Кожа 700P кат. LH для подушек сиденья и спинки и внутренней части спинки.

Кресло. Вышивка шестигранником и гладкая металлическая база. С фиксированным замком на внешней части спинки и фиксированными молниями с замками на фронтальном основании.

Размеры см. 140 x 112 x 90h

T998 Ткань 701/E кат. B Декоративная подушка см. 40 x 40

T186 Ткань 696/E кат. B Декоративная подушка см. 40 x 40

T186 Ткань 701/E кат. B Декоративная подушка см. 40 x 40

Также имеются:

Z571E 2-х местный диван см. 222 x 112 x 90h

Z573E 3-х местный диван см. 250 x 112 x 90h

PAG. 14-15, 24-25

Z581L



Z581L KB07C Leather 1156P cat. LM Pattern D1E
Round centre table. Wooden structure, hand-decorated, gloss polyester finish ivory briar effect. Leather application with fix zip and lock. Pattern with hexagonal embroidery.
Size cm. Ø 90 x 35h

Also available:
D1R pattern with diamond embroidery

Z581L KB07C Кожа 1156P кат. LM Декорация D1E

Круглый центральный столик. Деревянная структура, декор ручной работы, полиэфирная гляцевая отделка цвета слоновой кости с узором древесного корня. Кожаная аппликация с фиксированными молнией и замком. Декорация шестигранной вышивкой.

Размеры см. Ø 90 x 35h

Также имеется:

D1R Декорация ромбовидной вышивкой

PAG. 16, 23

Z573R



Z573R Leather 400P cat. LH

3-seat sofa. Diamond embroidery and plain metal base. With fix lock on the outside back and fix zips with locks on the front basement.

Size cm. 250 x 112 x 90h

T186 Fabric 696/D cat. B

Loose decorative cushion cm. 40 x 40

T998 Fabric 696/D cat. B

Loose decorative cushion cm. 40 x 40

T999 Leather 400P cat. LM

Loose decorative cushion cm. 30 x 60

Also available:

Z570R armchair cm. 140 x 112 x 90h

Z571R 2 seat sofa cm. 222 x 112 x 90h

Z573R Кожа 400P кат. LH

3-х местный диван. Вышивка ромбом и гладкая металлическая база. С фиксированным замком на внешней части спинки и фиксированными молниями с замками на фронтальном основании.

Размеры см. 250 x 112 x 90h

T186 Ткань 696/D кат. B

Декоративная подушка см. 40 x 40

T998 Ткань 696/D кат. B

Декоративная подушка см. 40 x 40

T999 Leather 400P cat. LM

Декоративная подушка см. 30 x 60

Также имеются:

Z570R кресло см. 140 x 112 x 90h

Z571R 2-х местный диван см. 222 x 112 x 90h



PAG. 18-19, 20-21

Z573E



Z573E Leather 1156P cat. LM for the frame. Fabric 701/B cat. B for the seat and back cushions and inside back. 3-seat sofa. Hexagonal embroidery and plain metal base. With fix lock on the outside back and fix zips with locks on the front basement.
Size cm. 250 x 112 x 90h
T186 Fabric 701/B cat. B
Loose decorative cushion cm. 40 x 40
T998 Fabric 701/B cat. B
Loose decorative cushion cm. 40 x 40
T999 Leather 1156P cat. LM
Loose decorative cushion cm. 30 x 60
Also available:
Z570E armchair cm. 140 x 112 x 90h
Z571E 2 seat sofa cm. 222 x 112 x 90h

Z573E Кожа 1156P кат. LM для структуры. Ткань 701/B кат. B для подушек сиденья и спинки и внутренней части спинки.
3-х местный диван. Вышивка шестигранником и гладкая металлическая база. С фиксированным замком на внешней части спинки и фиксированными молниями с замками на фронтальном основании.

Размеры см. 250 x 112 x 90h

T186 Ткань 701/B кат. B Декоративная подушка см. 40 x 40

T998 Ткань 701/B кат. B Декоративная подушка см. 40 x 40

T999 Кожа 1056P кат. LM Декоративная подушка см. 30 x 60

Также имеются:

Z570E кресло см. 140 x 112 x 90h

Z571E 2-х местный диван см. 222 x 112 x 90h

PAG. 23

Z581M



Z581M Marble top MA581-3 Marble 302M

Leather 400P cat. LH Pattern D1R

Round centre table. Wooden structure. Top in marble

Emperador. Leather application with fix zip and lock.

Pattern with diamond embroidery.

Size cm. Ø 90 x 35h

Also available:

D1E pattern with hexagonal embroidery

Z581M Мраморная столешница MA581-3 Мрамор 302M

Кожа 400P кат. LH Декорация D1R

Круглый центральный столик. Деревянная структура.

Столешница из мрамора Emperador. Кожаная

аппликация с фиксированными молнией и замком.

Декорация вышивкой ромбом.

Размеры см. Ø 90 x 35h

Также имеется:

D1E Декорация шестигранной вышивкой.

PAG. 23

Z582M



Z582M Marble top MA582-3 Marble 302M

Leather 400P cat. LH Pattern D1R

Round centre table. Wooden structure. Top in marble

Emperador. Leather application with fix zip and lock.

Pattern with diamond embroidery.

Size cm. Ø 120 x 40h

Also available:

D1E pattern with hexagonal embroidery

Z582M Мраморная столешница MA582-3 Мрамор 302M

Кожа 400P кат. LH Декорация D1R

Круглый центральный столик. Деревянная структура.

Столешница из мрамора Emperador. Кожаная

аппликация с фиксированными молнией и замком.

Декорация вышивкой ромбом.

Размеры см. Ø 120 x 40h

Также имеется:

D1E Декорация шестигранной вышивкой.

Z573E **Крема皮革 1156P кат. LM. 坐垫, 靠枕及内部靠背布料 701/B 猫. B.**

三人座沙发。六边形图案软包装饰及金属底座。外部有固定挂锁装饰。正面底部有固定拉链及挂锁装饰。

尺寸: cm. 250 x 112 x 90h

T186 布料701/B 猫. B

装饰靠枕 cm. 40 x 40

T998 布料701/B 猫. B

装饰靠枕 cm. 40 x 40

T999 皮革 1156P 猫. LM

装饰靠枕 cm. 30 x 60

另可选:

Z570E 扶手椅 cm. 140 x 112 x 90h

Z571E 两人座沙发 cm. 222 x 112 x 90h

Z581M **大理石桌面 MA581-3 大理石 302M**

皮革 400P 猫. LH 图案 D1R

圆形茶几。木质结构。Emperador大理石桌面。皮革装

饰附固定拉链及挂锁。钻石图案软包装饰。

尺寸: cm. Ø 90 x 35h

另可选:

D1E 六边形图案软包装饰



PAG. 33, 49

TO152L



TO152L Leather 700P cat. LH
Standing lamp covered in leather with fix zips.
(different type of plain leather without pattern available on request).
Size cm. Ø 37 x 188h

TO152L Кожа 700P кат. LH
Напольная с кожаной деталью с фиксированной
металлической молнией.
(другие типы гладкой кожи без тиснения возможны по
запросу)
Размеры см. Ø 37 x 188h

TO152L 皮革 700P cat. LH
落地灯，有固定拉链皮革装饰。
(可根据客户要求选择无图案皮革)。
尺寸：cm. Ø 37 x 188h

PAG. 26

Z504M



**Z504M KB07C Marble top MA504S-2 Marble 207M
Leather 700P cat LH Pattern D1E.**
2-door, 2-drawer TV / Hi-Fi unit. Wooden structure,
hand-decorated, gloss polyester finish ivory briar effect. Top
in marble Port Black with diamond shaped edge. Leather
application. Pattern with hexagonal embroidery.
Size cm. 230 x 50 x 56h
Also available:
D1R pattern with diamond embroidery

**Z504M KB07C Мраморная столешница MA504S-2
Мрамор 207M Кожа 700P кат LH Декорация D1E.**
Тумба для ТВ и аппаратуры 2 дверцы, 2 ящика. Деревянная
структура, декор ручной работы, полиэфирная глянцевая
цвета слоновой кости с узором древесного корня.
Столешница из мрамора Port Black с многогранным торцом.
Кожаная аппликация. Декорация шестигранной вышивкой.
Размеры см. 230 x 50 x 56h
Также имеется:
D1R декорация ромбовидной вышивкой

**Z504M KB07C大理石桌面 MA504S-2大理石 207M
皮革 700P cat LH 图案 D1E.**
两门，两抽屉高保真电视柜。木质结构，手工装饰。
象牙色石楠效果高亮光烤漆装饰面。钻石切割边缘Port
Black大理石桌面。皮革装饰。六边形图案软包装饰。
尺寸：cm. 230 x 50 x 56h
另可选:
D1R钻石图案软包装饰

PAG. 26

Z503BM



**Z503BM KB07C Marble top MA503S-2 Marble 207M
Leather 700P cat LH Pattern D1E.**
2-door, 4-drawer TV / Hi-Fi unit. Wooden structure,
hand-decorated, gloss polyester finish ivory briar effect. Top
in marble Port Black with diamond shaped edge. Leather
application. Pattern with hexagonal embroidery.
Size cm. 330 x 50 x 56h
Also available:
D1R pattern with diamond embroidery

**Z503BM KB07C Мраморная столешница MA503S-2
Мрамор 207M Кожа 700P кат LH Декорация D1E.**
Тумба для ТВ и аппаратуры 2 дверцы, 4 ящика. Деревянная
структура, декор ручной работы, полиэфирная глянцевая
цвета слоновой кости с узором древесного корня.
Столешница из мрамора Port Black с многогранным торцом.
Кожаная аппликация. Декорация шестигранной вышивкой.
Размеры см. 330 x 50 x 56h
Также имеется:
D1R декорация ромбовидной вышивкой

**Z503M KB07C大理石桌面 MA503S-2大理石 207M
皮革 700P cat LH 图案 D1E.**
两门，四抽屉高保真电视柜。木质结构，手工装饰。
象牙色石楠效果高亮光烤漆装饰面。钻石切割边缘Port
Black大理石桌面。皮革装饰。六边形图案软包装饰。
尺寸：cm. 330 x 50 x 56h
另可选:
D1R钻石图案软包装饰



PAG. 29

Z502L



Z502L KB07C Leather 100P cat. LH Pattern D1R.
2-door, 2-drawer bar unit with fridge. Wooden structure,
hand-decorated, gloss polyester finish ivory briar effect.
Leather application. Pattern with diamond embroidery.
Internal led bars on sides.
Size cm. 110 x 60 x 150h
Also available:
D1E pattern with hexagonal embroidery.

Z502L KB07C Кожа 100P кат. LH Декорация D1R.
Барный шкаф с 2-мя дверцами и 2-мя ящиками, с
холодильником. Деревянная структура, декор ручной
работы, полиэфирная глянцевая отделка цвета слоновой
кости с узором древесного корня. Кожаная аппликация.
Декорация ромбовидной вышивкой.
Размеры см. 110 x 60 x 150h
Также имеется:
D1E декорация шестигранной вышивкой.

Z502L KB07C 皮革 100P cat. LH 图案 D1R.
两门，两抽屉吧柜。内置冰箱。木质结构，手工装饰。
象牙色石楠效果高亮光烤漆装饰面。皮革装饰。钻石图
案软包装饰。内部两侧有LED光源。
尺寸：cm. 110 x 60 x 150h
另可选:
D1E六边形图案软包装饰

PAG. 32

Z500L



**Z500L KB07S for the frame, KB07C for the top. Leather
1056P cat. LH Pattern D2R.**
2-door, 4-drawer sideboard. Wooden structure, hand-decorated,
gloss polyester finish dark brown briar effect for the frame
and finish ivory briar effect for the top. Leather application.
Pattern with diamond embroidery.
Size cm. 223 x 50 x 94h
Also available:
D2E pattern with hexagonal embroidery.

**Z500L KB07S для структуры, KB07C для столешницы
Кожа 1056P кат. LH Декорация D2R.**
Буфет с 2-мя дверцами и 4-мя ящиками. Деревянная
структура, декор ручной работы, полиэфирная глянцевая
отделка темно-коричневая с узором древесного корня для
структуры и цвета слоновой кости с узором древесного
корня для столешницы. Кожаная аппликация. Декорация
ромбовидной вышивкой.
Размеры см. 223 x 50 x 94h
Также имеется:
D2E декорация шестигранной вышивкой

**Z500L 框架KB07S, 顶部KB07C 皮革 1056P cat. LH
图案 D2R.**
两门，四抽屉边柜。木质结构，手工装饰。框架为深棕
色石楠效果，顶部为象牙色石楠效果高亮光烤漆装饰
面。皮革装饰。钻石图案软包装饰。
尺寸：cm. 223 x 50 x 94h
另可选:
D2E六边形图案软包装饰

PAG. 32

Z550L



Z550L Leather 1056P cat LH Pattern D1R.
Mirror. Leather application. Pattern with diamond embroidery.
Size cm. 220 x 118 x 3h
Also available:
D1E pattern with hexagonal embroidery.

Z550L Кожа 1056P кат LH Декорация D1R.
Зеркало. Кожаная аппликация.
Декорация ромбовидной вышивкой.
Размеры см. 220 x 118 x 3h
Также имеется:
D1E декорация шестигранной вышивкой

Z550L 皮革 1056P cat LH 图案 D1R.
镜子。皮革装饰。钻石图案软包装饰。
尺寸：cm. 220 x 118 x 3h
另可选:
D1E六边形图案软包装饰



PAG. 33, 35

Z500M



Z500M KB07C Marble top MA500S-2 Marble 207M Leather 700P cat LH Pattern D1E.

2-door, 4-drawer sideboard. Wooden structure, hand-decorated, gloss polyester finish ivory briar effect. Top in marble Port Black with diamond shaped edge. Leather application. Pattern with hexagonal embroidery.

Size cm. 223 x 50 x 94h

Also available:

D1R pattern with diamond embroidery.

Z500M KB07C Мраморная столешница MA500S-2 Мрамор 207М Кожа 700Р кат LH Декорация D1E.

Буфет с 2-мя дверцами и 4-мя ящиками. Деревянная структура, декор ручной работы, полиэстровая глянцевая отделка цвета слоновой кости с узором древесного корня. Столешница из мрамора Port Black с многогранным торцом. Кожаная аппликация. Декорация шестигранной вышивкой.

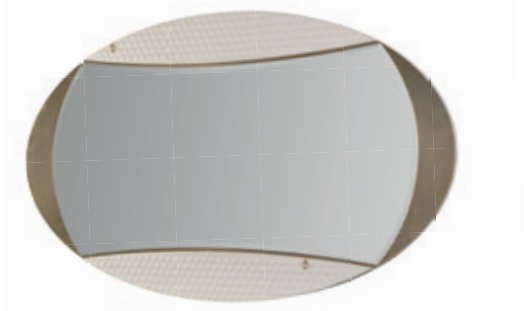
Размеры см. 223 x 50 x 94h

Также имеется:

D1R декорация ромбовидной вышивкой

PAG. 33

Z550L



Z550L Leather 700P cat LH Pattern D1E.

Mirror. Leather application. Pattern with hexagonal embroidery.

Size cm. 220 x 118 x 3h

Also available:

D1R pattern with diamond embroidery.

Z550L Кожа 700Р кат LH Декорация D1E.

Зеркало. Кожаная аппликация. Декорация шестигранной вышивкой.

Размеры см. 220 x 118 x 3h

Также имеется:

D1R декорация ромбовидной вышивкой

PAG. 34

09376 - 09377



09376

Home fragrance, spicy lavender aroma

Size cm. 11 x 6 x 15h

09377

Home fragrance, vanilla aroma

Size cm. 11 x 6 x 15h

09376

Аромат для дома, приятный аромат лаванды.

Размеры см. 11 x 6 x 15h

09377

Аромат для дома, приятный аромат ванили.

Размеры см. 11 x 6 x 15h

Z500M KB07C大理石桌面 MA500S-2 大理石 207M

皮革 700P cat LH 图案 D1E.

两门，四抽屉边柜。木质结构，手工装饰，象牙色石楠效果高亮光烤漆装饰面。顶部为钻石切割边缘Port Black大理石。皮革装饰。六边形图案软包装饰。

尺寸：cm. 223 x 50 x 94h

另可选：

D1R钻石图案软包装饰

Z550L 皮革 700P cat LH 图案 D1E.

镜子。皮革装饰。六边形图案软包装饰。

尺寸：cm. 220 x 118 x 3h

另可选：

D1R钻石图案软包装饰

PAG. 38, 54-55

Z521M



Z521M KB07C Marble top MA521S-3 Marble 302M Leather 1156P cat. LM

Round table. Wooden structure, hand-decorated, gloss polyester finish ivory briar effect. Top in marble Emperador with diamond shaped edge. Leg covered with leather and metal grid.

Size cm. Ø180 x 75h

Z521M KB07C Мраморная столешница MA521S-3 Мрамор 302М Кожа 1156Р кат. LM

Круглый стол. Деревянная структура, декор ручной работы, полиэстровая глянцевая отделка цвета слоновой кости с узором древесного корня. Столешница из мрамора Emperador с многогранным торцом. Ножка покрыта кожей и металлической сеткой.

Размеры см. Ø180 x 75h

Z521M KB07C 大理石桌面 MA521S-3 大理石 302M 皮革 1156P cat. LM

圆桌。木质结构，手工装饰，象牙色石楠效果高亮光烤漆装饰面。桌面为钻石切割边缘Emperador大理石。桌腿覆盖以皮革及金属装饰。

尺寸：cm. Ø180 x 75h

PAG. 40-41, 43, 44-45, 48-49, 50

Z522L



Z522L KB07 Leather 100P cat. LH

Rectangular table. Wooden structure, hand-decorated, gloss polyester finish ivory briar effect for the border under the top and finish dark brown briar effect for the top. Leather application.

Size cm. 350 x 110 x 75h

Z522L KB07 皮革 100P cat. LH

长桌。木质结构，手工装饰，桌面下方边缘为象牙色石楠效果，桌面为深棕色石楠效果高亮光烤漆装饰面。

皮革装饰。

尺寸：cm. 350 x 110 x 75h

Z522L KB07 Кожа 100Р кат. LH

Прямоугольный стол. Деревянная структура, декор ручной работы, полиэстровая глянцевая отделка цвета слоновой кости с узором древесного корня для края под столешницей и отделка тёмно-коричневая с узором древесного корня для столешницы. Кожаная аппликация.

Размеры см. 350 x 110 x 75h

PAG. 40-41, 42-43, 44-45, 46, 48-49

Z531R



Z531R KB07C Leather 100P cat. LH

High back chair. Wooden structure, hand-decorated, gloss polyester finish ivory briar effect. Diamond embroidery. With fix lock on the outside back.

Size cm. 57 x 59 x 86h

Also available:

Z530R low back chair cm. 57 x 59 x 76h

Z531R KB07C 皮革100P cat. LH

高背椅。木质结构，手工装饰，象牙色石楠效果高亮光烤漆装饰面。钻石图案软包装饰。椅背有固定挂锁装饰。

尺寸：cm. 57 x 59 x 86h

另可选：

Z530R矮背椅 cm. 57 x 59 x 76h

Z531R KB07C Кожа 100Р кат. LH

Стул с высокой спинкой. Деревянная структура, декор ручной работы, полиэстровая глянцевая отделка цвета слоновой кости с узором древесного корня. Ромбовидная вышивка. С фиксированным замком на задней части спинки.

Размеры см. 57 x 59 x 86h

Также имеется:

Z530R стул с низкой спинкой см. 57 x 59 x 76h



PAG. 40-41, 42-43, 44-45, 46, 48-49, 51

Z530R



Z530R KB07C Leather 100P cat. LH
 Low back chair. Wooden structure, hand-decorated, gloss polyester finish ivory briar effect. Diamond embroidery. With fix lock on the outside back.
 Size cm. 57 x 59 x 76h
Also available:
Z531R high back chair cm. 57 x 59 x 86h

Z530R KB07C Кожа 100P кат. LH
 Стул с низкой спинкой. Деревянная структура, декор ручной работы, полиэстеровая глянцевая отделка цвета слоновой кости с узором древесного корня. Ромбовидная вышивка. С фиксированным замком на задней части спинки.
 Размеры см. 57 x 59 x 76h
Также имеется:
Z531R стул с высокой спинкой см. 57 x 59 x 86h

Z530R KB07C 皮革 100P cat. LH
 矮背椅。木质结构，手工装饰，象牙色石楠效果高亮光烤漆装饰面。钻石图案软包装饰。椅背有固定挂锁装饰。
 尺寸：cm. 57 x 59 x 76h
另可选：
Z531R 高背椅 cm. 57 x 59 x 86h

PAG. 40-41, 43, 44-45, 51

Z589M



Z589M KB07C Marble top MA589S-3 Marble 302M Leather 100P cat. LH
 1-drawer console. Wooden structure, hand-decorated, gloss polyester finish ivory briar effect. Top in marble Emperor with diamond shaped edge. Leather application.
 Size cm. 140 x 60 x 107h

Z589M KB07C Мраморная столешница MA589S-3 Мрамор 302M Кожа 100P кат. LH
 Консоль с 1-м ящиком. Деревянная структура, декор ручной работы, полиэстеровая глянцевая отделка цвета слоновой кости с узором древесного корня. Столешница из мрамора Emperor с многогранным торцом. Кожаная аппликация.
 Размеры см. 140 x 60 x 107h

Z589M KB07C 大理石桌面 MA589S-3 大理石 302M 皮革 100P cat. LH
 附抽屉玄关桌。木质结构，手工装饰，象牙色石楠效果高亮光烤漆装饰面。桌面为钻石切割边缘Emperor大理石。皮革装饰。
 尺寸：cm. 140 x 60 x 107h

PAG. 46

Z520M



Z520M KB07C Marble top MA520S-3 Marble 302M Leather 100P cat. LH
 Rectangular table. Wooden structure, hand-decorated, gloss polyester finish ivory briar effect. Top in marble Emperor with diamond shaped edge. Leather application.
 Size cm. 240 x 100 x 75h

Z520M KB07C Мраморная столешница MA520S-3 Мрамор 302M Кожа 100P кат. LH
 Прямоугольный стол. Деревянная структура, декор ручной работы, полиэстеровая глянцевая отделка цвета слоновой кости с узором древесного корня. Столешница из мрамора Emperor с многогранным торцом. Кожаная аппликация.
 Размеры см. 240 x 100 x 75h

Z520M KB07C 大理石桌面 MA520S-3 大理石 302M 皮革 100P cat. LH
 长桌。木质结构，手工装饰，象牙色石楠效果高亮光烤漆装饰面。桌面为钻石切割边缘Emperor大理石。皮革装饰。
 尺寸：cm. 240 x 100 x 75h



PAG. 47, 48-49

Z510L



Z510L KB07S Leather 100P cat. LH Pattern D1R.
 2-door vitrine. Wooden structure, hand-decorated, gloss polyester dark brown briar effect. Leather application. Pattern with diamond embroidery. Internal led bars on sides.
 Size cm. 110 x 50 x 210h
Also available:
D1E pattern with hexagonal embroidery.

Z510L KB07S Кожа 100P кат. LH Декорация D1R.
 Витрина 2 дверцы. Деревянная структура, декор ручной работы, полиэстеровая глянцевая отделка темно-коричневая с узором древесного корня. Кожаная аппликация. Декорация ромбовидной вышивкой. Внутреннее освещение LED с боков.
 Размеры см. 110 x 50 x 210h
Также имеется:
D1E декорация шестигранной вышивкой.

Z510L KB07S 皮革 100P cat. LH 图案 D1R.
 两门玻璃柜。木质结构，手工装饰，深棕色石楠效果高亮光烤漆装饰面。皮革装饰。钻石图案软包装饰。内部两侧附LED光源。
 尺寸：cm. 110 x 50 x 210h
另可选：
D1E六边形图案软包装饰

PAG. 52-53

Z505L



Z505L KB07C Leather 100P cat. LH Pattern D1R.
 2-door cabinet with shelves. Wooden structure, hand-decorated, gloss polyester finish ivory briar effect. Leather application. Pattern with diamond embroidery. Internal led bars on sides.
 Size cm. 110 x 60 x 150h
Also available:
D1E pattern with hexagonal embroidery.

Z505L KB07C Кожа 100P кат. LH Декорация D1R.
 Шкаф с 2-мя дверцами и полками. Деревянная структура, декор ручной работы, полиэстеровая глянцевая отделка цвета слоновой кости с узором древесного корня. Кожаная аппликация. Декорация ромбовидной вышивкой. Внутреннее освещение LED с боков.
 Размеры см. 110 x 60 x 150h
Также имеется:
D1E декорация шестигранной вышивкой.

Z505L KB07C 皮革 100P cat. LH 图案 D1R.
 两门玻璃柜附搁板。木质结构，手工装饰，象牙色石楠效果高亮光烤漆装饰面。皮革装饰。钻石图案软包装饰。内部两侧附LED光源。
 尺寸：cm. 110 x 60 x 150h
另可选：
D1E六边形图案软包装饰

PAG. 54-55, 56

Z511L



Z511L KB07S Leather 100P cat. LH Pattern D1R.
 4-door vitrine. Wooden structure, hand-decorated, gloss polyester dark brown briar effect. Leather application. Pattern with diamond embroidery. Internal led bars on sides.
 Size cm. 220 x 50 x 210h
Also available:
D1E pattern with hexagonal embroidery.

Z511L KB07S Кожа 100P кат. LH Декорация D1R.
 Витрина 4 дверцы. Деревянная структура, декор ручной работы, полиэстеровая глянцевая отделка темно-коричневая с узором древесного корня. Кожаная аппликация. Декорация ромбовидной вышивкой. Внутреннее освещение LED с боков.
 Размеры см. 220 x 50 x 210h
Также имеется:
D1E декорация шестигранной вышивкой.

Z511L KB07S 皮革 100P cat. LH 图案 D1R.
 四门玻璃柜。木质结构，手工装饰，深棕色石楠效果高亮光烤漆装饰面。皮革装饰。钻石图案软包装饰。内部两侧附LED光源。
 尺寸：cm. 220 x 50 x 210h
另可选：
D1E六边形图案软包装饰



PAG. 57

Z521L + T729



Z521L KB07C Leather 1156P cat. LM
Round table. Wooden structure, hand-decorated, gloss polyester finish ivory briar effect. Leg covered with leather and metal grid.
Size cm. Ø180 x 75h
T729 KB07C
Lazy susan for Z521L, hand-decorated, gloss polyester finish ivory briar effect.
Size cm. Ø90 x 2h

Z521L KB07C Кожа 1156P кат. LM
Круглый стол. Деревянная структура, декор ручной работы, полиэстровая глянецовая отделка цвета слоновой кости с узором древесного корня. Ножка покрыта кожей и металлической сеткой.
Размеры см. Ø180 x 75h
T729 KB07C
Вращающаяся столешница для Z521L, декор ручной работы, полиэстровая глянецовая отделка цвета слоновой кости с узором древесного корня.
Размеры см. Ø90 x 2h

PAG. 57

Z531E



Z531E KB07C Leather 1156P cat. LM
High back chair. Wooden structure, hand-decorated, gloss polyester finish ivory briar effect. Diamond embroidery. With fix lock on the outside back.
Size cm. 57 x 59 x 86h
Also available:
Z530E low back chair cm. 57 x 59 x 76h

Z531E KB07C Кожа 1156P кат. LM
Стул с высокой спинкой. Деревянная структура, декор ручной работы, полиэстровая глянецовая отделка цвета слоновой кости с узором древесного корня. Ромбовидная вышивка. С фиксированным замком на задней части спинки.
Размеры см. 57 x 59 x 86h
Также имеется:
Z530E стул с низкой спинкой см. 57 x 59 x 76h

Z521L KB07C 皮革 1156P cat. LM
圆桌。木质结构，手工装饰，象牙色石楠效果高亮光烤漆装饰面。皮革软包桌腿附金属装饰。
尺寸：cm. Ø180 x 75h
T729 KB07C
转盘搭配 Z521L，手工装饰，象牙色石楠效果高亮光烤漆装饰面。
尺寸：cm. Ø90 x 2h

Z531E KB07C 皮革 1156P cat. LM
高背椅。木质结构，手工装饰，象牙色石楠效果高亮光烤漆装饰面。钻石图案软包装饰。椅背有固定挂锁装饰。
尺寸：cm. 57 x 59 x 86h
另可选：
Z530E 矮背椅 cm. 57 x 59 x 76h



PAG. 60-61, 62-63, 68, 70-71, 72

T2350K + T2348K



T2350K RT01S + T2348K Fabric 701/E cat. B for the bed, Leather 1056P cat. LH for the headboard cushions
Upholstered bed with fix locks on the headboard and on the basement. Wooden structure, hand-decorated, gloss polyester finish dark brown striped effect.
Size cm. 222 x 244 x 145h
For slatted base cm 200 x 200 and mattress cm 195 x 195
T976K Fabric 657/C cat. X
Bedspread.
Loose decorative cushions available on request in different size and covers.

T2350K RT01S + T2348K Ткань 701/E кат. В для кровати, Кожа 1056P кат. LH для подушек изголовья
Кровать в мягкой обивке с фиксированными замками на изголовье и основании. Деревянная структура, декор ручной работы, полиэстровая глянецовая отделка тёмно-коричневая с полосатым эффектом.
Размеры см. 222 x 244 x 145h
Для решётки см. 200 x 200 и матраса см. 195 x 195
T976K Ткань 657/С кат. X
Покрывало.
Декоративные подушки возможны по запросу различных размеров и обивок.

T2350K RT01S + T2348K 床框布料 701/E cat. B 床头板靠枕皮革 1056P cat. LH
软包床，床头板及床身有固定挂锁装饰。木质结构，手工装饰，深棕色条纹效果高亮光烤漆装饰面。
尺寸：cm. 222 x 244 x 145h
适用于cm 200 x 200的床骨架及cm 195 x 195的床垫。
T976K 布料 657/B cat. X
床罩
装饰靠枕有不同尺寸及材质可定制

PAG. 61, 62-63, 68

T2335



T2335 Leather 1056P cat. LH
Bench.
Size cm. 125 x 45 x 45h

T2335 Кожа 1056P кат. LH
Скамья.
Размеры см. 125 x 45 x 45h

T2335 皮革 1056P cat. LH
床尾凳。
尺寸 cm. 125 x 45 x 45h

PAG. 60, 62, 64, 69

T2351



T2351 RT01S Leather 1095P cat. LM
2-door, 3-drawer chest with decorative lock handles. Wooden structure, hand-decorated, gloss polyester finish dark brown striped effect. Leather application.
Size cm. 162 x 55 x 80h

T2351 RT01S Кожа 1095P кат. LM
Комод с 2-мя дверцами и 3-мя ящиками и декративными замками в качестве ручек на ящиках. Деревянная структура, декор ручной работы, полиэстровая глянецовая отделка тёмно-коричневая с полосатым эффектом. Кожаная аппликация.
Размеры см. 162 x 55 x 80h

T2351 RT01S 皮革 1095P cat. LM
两门，三抽屉斗柜。附装饰挂锁拉手。木质结构，手工装饰，深棕色条纹效果高亮光烤漆装饰面。皮革装饰。
尺寸：cm. 162 x 55 x 80h



PAG. 60, 62, 64, 69

T2370



T2370 RT01S Leather 1095P cat. LM
Mirror. Wooden structure, hand-decorated, gloss polyester finish dark brown striped effect. Leather application.
Size cm. 130 x 80 x 12h

T2370 RT01S Кожа 1095P кат. LM
Зеркало. Деревянная структура, декор ручной работы, полиэфирная гляцевая отделка тёмно-коричневая с полосатым эффектом. Кожаная аппликация.
Размеры см. 130 x 80 x 12h

T2370 RT01S 皮革 1095P cat. LM
镜子。木质结构，手工装饰，深棕色条纹效果高亮光烤漆装饰面。皮革装饰。
尺寸：cm. 130 x 80 x 12h

PAG. 61, 70

T2352S



T2352S RT01S Leather 1095P cat. LM
2-drawer left bedside table with decorative lock handle. Wooden structure, hand-decorated, gloss polyester finish dark brown striped effect. Leather application.
Size cm. 65 x 48 x 55h

T2352S RT01S Кожа 1095P кат. LM
Прикроватная тумбочка левосторонняя, с 2-мя ящиками и декоративным замком в качестве ручки. Деревянная структура, декор ручной работы, полиэфирная гляцевая отделка тёмно-коричневая с полосатым эффектом. Кожаная аппликация.
Размеры см. 65 x 48 x 55h

T2352S RT01S 皮革 1095P cat. LM
两抽屉左侧床头柜，附装饰挂锁拉手。木质结构，手工装饰，深棕色条纹效果高亮光烤漆装饰面。皮革装饰。
尺寸：cm. 65 x 48 x 55h

PAG. 63, 68, 71, 72

T2352D



T2352D RT01S Leather 1095P cat. LM
2-drawer right bedside table with decorative lock handle. Wooden structure, hand-decorated, gloss polyester finish dark brown striped effect. Leather application.
Size cm. 65 x 48 x 55h

T2352D RT01S Кожа 1095P кат. LM
Прикроватная тумбочка правосторонняя, с 2-мя ящиками и декоративным замком в качестве ручки. Деревянная структура, декор ручной работы, полиэфирная гляцевая отделка тёмно-коричневая с полосатым эффектом. Кожаная аппликация.
Размеры см. 65 x 48 x 55h

T2352D RT01S 皮革 1095P cat. LM
两抽屉右侧床头柜，附装饰挂锁拉手。木质结构，手工装饰，深棕色条纹效果高亮光烤漆装饰面。皮革装饰。
尺寸：cm. 65 x 48 x 55h



PAG. 61, 62-63, 70-71, 72

LPO-70L



LPO - 70L RT01 Leather 1056P - Lampshade 30B Beige
Lamp for bedside table. Hand-decorated, gloss polyester finish dark brown striped effect. Leather application. Brass metal details
Size cm. 45 x 30 x 70h

LPO - 70L RT01 Кожа 1056P - Абажур 30B бежевый
Лампа для тумбочки. Деревянная структура, декор ручной работы, полиэфирная гляцевая отделка тёмно-коричневая с полосатым эффектом. Кожаная аппликация. Латунные металлические детали.
Размеры см. 45 x 30 x 70h

LPO - 70L RT01 皮革 1056P - 灯罩 30B 米色
床头灯。手工装饰，深棕色条纹效果高亮光烤漆装饰面。皮革装饰。黄铜金属细节装饰。
尺寸：cm. 45 x 30 x 70h

PAG. 60, 64

LPO-180L



LPO - 180L RT01 Leather 1056P - Lampshade 45B Beige
Standing lamp. Hand-decorated, gloss polyester finish dark brown striped effect. Leather application. Brass metal details.
Size cm. 45 x 30 x 180h

LPO - 180L RT01 Кожа 1056P - Абажур 45B бежевый
Напольная лампа. Деревянная структура, декор ручной работы, полиэфирная гляцевая отделка тёмно-коричневая с полосатым эффектом. Кожаная аппликация. Латунные металлические детали.
Размеры см. 45 x 30 x 180h

LPO - 180L RT01 皮革 1056P - 灯罩 45B 米色
落地灯。手工装饰，深棕色条纹效果高亮光烤漆装饰面。皮革装饰。黄铜金属细节装饰。
尺寸：cm. 45 x 30 x 180h

PAG. 65, 74

T2351



T2351 RT07C Leather 325P cat. LT
2-door, 3-drawer chest with decorative lock handles. Wooden structure, hand-decorated, gloss polyester finish white tamponato effect. Leather application.
Size cm. 162 x 55 x 80h

T2351 RT07C Кожа 325P кат. LT
Комод с 2-мя дверцами и 3-мя ящиками и декративными замками в качестве ручек на ящиках. Деревянная структура, декор ручной работы, полиэфирная гляцевая отделка цвета слоновой кости с узором древесного корня. Кожаная аппликация.
Размеры см. 162 x 55 x 80h

T2351 RT07C 皮革 325P cat. LT
两门，三抽屉斗柜，附装饰挂锁拉手。木质结构，手工装饰，白色云形效果高亮光烤漆装饰面。皮革装饰。
尺寸：cm. 162 x 55 x 80h



PAG. 65

T2335



T2335 Fabric 701/B cat. B
Bench.
Size cm. 125 x 45 x 45h

T2335 Ткань 701/В кат. В
Скамья.
Размеры см. 125 x 45 x 45h

T2335 布料 701/B cat. B
床尾凳。
尺寸 cm. 125 x 45 x 45h

PAG. 66 - 67

T2350K + T2348K



T2350K RT07C + T2348K Fabric 701/B cat. B for the bed, Leather 700P cat. LH for the headboard cushions
Upholstered bed with fix locks on the headboard and on the basement. Wooden structure, hand-decorated, gloss polyester finish white tamponato effect.
Size cm. 222 x 244 x 145h
For slatted base cm 200 x 200 and mattress cm 195 x 195
T974K Fabric 657/B cat. X
Quilted bedspread.
Loose decorative cushions available on request in different size and covers.

T2350K RT07C + T2348K Ткань 701/В кат. В для кровати, Кожа 700P кат. LH для подушек изголовья
Кровать в мягкой обивке с фиксированными замками на изголовье и основании. Деревянная структура, декор ручной работы, полиэстровая глянцевая отделка белая с эффектом тампонато.
Размеры см. 222 x 244 x 145h
Для решётки см. 200 x 200 и матраса см. 195 x 195
T974 Ткань 657/В кат. X
Стёганое покрывало.
Декоративные подушки возможны по запросу различных размеров и обивок.

T2350K RT07C + T2348K 床框布料 701//B cat. B 床头板靠枕皮革 700P cat. LH
软包床, 床头板及床框有固定挂锁装饰。木质结构, 手工装饰, 白色云形效果高亮光烤漆装饰面。
尺寸: cm. 222 x 244 x 145h
适用于cm 200 x 200的床骨架及cm 195 x 195的床垫。
T974K 布料 657/B cat. X
填充床罩
装饰靠枕可根据客户要求定制不同尺寸及材质

PAG. 73

T2352S



T2352S RT07C Leather 325P cat. LT
2-drawer left bedside table with decorative lock handle. Wooden structure, hand-decorated, gloss polyester finish white tamponato effect. Leather application.
Size cm. 65 x 48 x 55h

T2352S RT07C Кожа 325P кат. LT
Прикроватная тумбочка левосторонняя, с 2-мя ящиками и декоративным замком в качестве ручки. Деревянная структура, декор ручной работы, полиэстровая глянцевая отделка белая с эффектом тампонато. Кожаная аппликация.
Размеры см. 65 x 48 x 55h

T2352S RT07C 皮革 325P cat. LT
两抽屉左侧床头柜, 附装饰挂锁拉手。木质结构, 手工装饰, 白色云形效果高亮光烤漆装饰面。皮革装饰。
尺寸: cm. 65 x 48 x 55h



PAG. 73

T2352D



T2352D RT07C Leather 325P cat. LT
2-drawer right bedside table with decorative lock handle. Wooden structure, hand-decorated, gloss polyester finish white tamponato effect. Leather application.
Size cm. 65 x 48 x 55h

T2352D RT07C Кожа 325P кат. LT
Прикроватная тумбочка правосторонняя, с 2-мя ящиками и декоративным замком в качестве ручки. Деревянная структура, декор ручной работы, полиэстровая глянцевая отделка белая с эффектом тампонато. Кожаная аппликация.
Размеры см. 65 x 48 x 55h

T2352D RT07C 皮革 325P cat. LT
两抽屉右侧床头柜, 附装饰挂锁拉手。木质结构, 手工装饰, 白色云形效果高亮光烤漆装饰面。皮革装饰。
尺寸: cm. 65 x 48 x 55h

PAG. 75

T2353



T2353 RT01S Leather 1095P cat. LM
1-drawer dressing table with decorative lock handles. Wooden structure, hand-decorated, gloss polyester finish dark brown striped effect. Leather application.
Size cm. 162 x 55 x 80h

T2353 RT01S Кожа 1095P кат. LM
Туалетный столик с 1-м ящиком и декоративными замками в качестве ручек. Деревянная структура, декор ручной работы, полиэстровая глянцевая отделка темно-коричневая с полосатым эффектом. Кожаная аппликация.
Размеры см. 162 x 55 x 80h

T2353 RT01S 皮革 1095P cat. LM
附抽屉梳妆台, 配装饰挂锁拉手。木质结构, 手工装饰, 深棕色条纹效果高亮光烤漆装饰面。皮革装饰。
尺寸: cm. 162 x 55 x 80h

PAG. 75

T2336



T2336 Leather 1056P cat. LH
Pouf.
Size cm. 50 x 50 x 45h

T2336 Кожа 1056P кат. LH
Пуф.
Размеры см. 50 x 50 x 45h

T2336 皮革 1056P cat. LH
方凳。
尺寸 cm. 50 x 50 x 45h



PAG. 10-11, 12-13, 14-15, 17, 18-19, 21, 22, 24-25, 27, 30-31, 33, 39, 77, 79

TP11



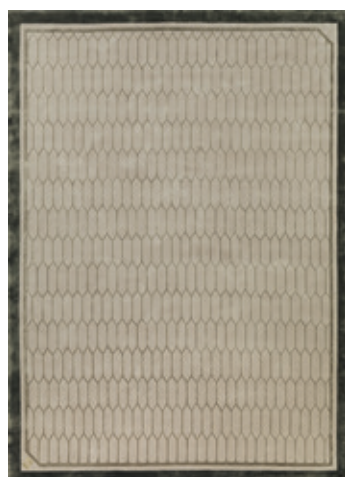
TP11
Carpet.
Size cm. 300 x 400
(different sizes available on request)

TP11
Ковёр.
Размеры см. 300 x 400
(различные размеры возможны по запросу)

TP11
地毯.
尺寸 cm. 300 x 400
(可定制不同尺寸)

PAG. 35, 40-41, 43, 44-45, 48-49, 51, 76

TP08



TP08
Carpet.
Size cm. 300 x 400
(different sizes available on request)

TP08
Ковёр.
Размеры см. 300 x 400
(различные размеры возможны по запросу)

TP08
地毯.
尺寸: cm. 300 x 400
(可根据客户要求定制不同尺寸)

PAG. 46, 77

TP10



TP10
Carpet.
Size cm. 300 x 400
(different sizes available on request)

TP10
Ковёр.
Размеры см. 300 x 400
(различные размеры возможны по запросу)

TP10
地毯.
尺寸 cm. 300 x 400
(可根据客户要求定制不同尺寸)



PAG. 61, 62-63, 64, 68, 78

TP09



TP09
Carpet.
Size cm. 300 x 400
(different sizes available on request)

TP09
Ковёр.
Размеры см. 300 x 400
(различные размеры возможны по запросу)

TP09
地毯.
尺寸: cm. 300 x 400
(可根据客户要求定制不同尺寸)

PAG. 10-11, 22, 24, 39, 41, 82, 85

GS127L



GS127L KB07C Leather 700P cat. LH
Single door with leather application. Pattern with hexagonal embroidery. Wooden structure, hand-decorated, gloss polyester finish ivory briar effect.
Size of door panel cm. 80 x 210
(net space in the wall frame cm. 90 x 215h)

GS127L KB07C 皮革 700P cat. LH
皮革装饰单门。六边形图案软包装饰。木质结构，手工装饰，象牙色石楠效果高亮光烤漆装饰面。
门板尺寸: cm. 80 x 210
(门框净尺寸 cm. 90 x 215h)

GS127L KB07C Кожа 700P кат. LH
Одинарная дверь с кожаной аппликацией. Декорация шестигранной вышивкой. Деревянная структура, декор ручной работы, полиэфирная глянцевая отделка цвета слоновой кости с узором древесного корня.
Размеры дверной панели см. 80 x 210
(дверной проём в стене см. 90 x 215h)

PAG. 60, 86, 89

GS128L



GS128L KB07C Leather 1056P cat. LH
Single door with leather application. Pattern with diamond embroidery. Wooden structure, hand-decorated, gloss polyester finish ivory briar effect.
Size of door panel cm. 80 x 210
(net space in the wall frame cm. 90 x 215h)

GS128L KB07C 皮革 1056P cat. LH
皮革装饰单门。钻石图案软包装饰。木质结构，手工装饰，象牙色石楠效果高亮光烤漆装饰面。
门板尺寸: cm. 80 x 210
(门框净尺寸 cm. 90 x 215h)

GS128L KB07C Кожа 1056P кат. LH
Одинарная дверь с кожаной аппликацией. Декорация ромбовидной вышивкой. Деревянная структура, декор ручной работы, полиэфирная глянцевая отделка цвета слоновой кости с узором древесного корня.
Размеры дверной панели см. 80 x 210
(дверной проём в стене см. 90 x 215h)



PAG. 83

GS127L

**GS127L RT01S Leather 700P cat. LH**

Single door with leather application. Pattern with diamond embroidery. Wooden structure, hand-decorated, gloss polyester finish dark brown striped effect.
Size of door panel cm. 80 x 210
(net space in the wall frame cm. 90 x 215h)

GS127L RT01S Кожа 700P кат. LH

Одинарная дверь с кожаной аппликацией. Декорация ромбовидной вышивкой. Деревянная структура, декор ручной работы, полиэстровая глянцева отделка тёмно-коричневая с полосатым эффектом.
Размеры дверной панели см. 80 x 210
(дверной проём в стене см. 90 x 215h)

PAG. 84

GS127L

**GS127L RM02C Leather 1056P cat. LH**

Single door with leather application. Pattern with hexagonal embroidery. Wooden structure, hand-decorated, gloss polyester finish beige striped effect.
Size of door panel cm. 80 x 210
(net space in the wall frame cm. 90 x 215h)

GS127L RM02C Кожа 1056P кат. LH

Одинарная дверь с кожаной аппликацией. Декорация шестигранной вышивкой. Деревянная структура, декор ручной работы, полиэстровая глянцева отделка бежевая с полосатым эффектом.
Размеры дверной панели см. 80 x 210
(дверной проём в стене см. 90 x 215h)

PAG. 87

GS130L

**GS130L RT01S Leather 1056P cat. LH**

Single door with leather application. Pattern with diamond embroidery. Wooden structure, hand-decorated, gloss polyester finish dark brown striped effect.
Size of door panel cm. 80 x 210
(net space in the wall frame cm. 90 x 215h)

GS130L RT01S Кожа 1056P кат. LH

Одинарная дверь с кожаной аппликацией. Декорация ромбовидной вышивкой. Деревянная структура, декор ручной работы, полиэстровая глянцева отделка тёмно-коричневая с полосатым эффектом.
Размеры дверной панели см. 80 x 210
(дверной проём в стене см. 90 x 215h)

PAG. 88

GS128L

**GS128L RT06S Leather 1056P cat. LH**

Single door with leather application. Pattern with hexagonal embroidery. Wooden structure, hand-decorated, gloss polyester finish beige striped effect.
Size of door panel cm. 80 x 210
(net space in the wall frame cm. 90 x 215h)

GS128L RT06S Кожа 1056P кат. LH

Одинарная дверь с кожаной аппликацией. Декорация шестигранной вышивкой. Деревянная структура, декор ручной работы, полиэстровая глянцева отделка бежевая с полосатым эффектом.
Размеры дверной панели см. 80 x 210
(дверной проём в стене см. 90 x 215h)



FINISHING

Lacquered wooden frame that is soon after hand-decorated. The decoration is then fixed with a polyester varnish that makes the surface with mirror effect. Together with the polished brass details, it produces effect of great luminosity and refinement. Possible changes in the colour or eventual imperfections are due to the particular hand-decoration and for this reason are to be considered a value and a guarantee of the product.

UPHOLSTERY

The upholstery is manufactured with wooden frames covered with foam of the best quality and with dacron cushions covering.

LEATHER

Any imperfections and/or colour changes from leather to leather or from batch to batch are not to be considered as a fault since they represent the typical characteristic of the leather itself.

REMARK

All finishes, fabrics and leathers in the photos of this catalogue are provided just as an indication of the colours. The furniture are hand-made decorated and the leather is a natural material. For this reason, possible differences in the colours between the photos and the produced furniture must be considered acceptable. TURRI reserves the right to make all the changes considered necessary to improve the produce without any previous notice.

Отделка

Лакированная деревянная структура с декорацией ручной работы. Декорация закреплена полиэфировым лаком, который придаёт поверхности зеркальный эффект. Вместе с полированными латунными деталями это создаёт большой эффект света и утонченности. Возможные изменения цвета либо какие-либо несовершенства вызваны особенностью ручного декора и по этой причине должны считаться ценными и гарантией продукции.

Мягкая мебель

Мягкая мебель изготавливается с деревянной структурой покрытой вспененным материалом высочайшего качества с дакроновым чехлом для подушек.

Кожа

Любое несовершенство и/или изменение оттенка от одной шкуры к другой либо от одной партии к другой, не должно расцениваться как недостаток, так как это типичная характеристика самой кожи.

ЗАМЕЧАНИЕ

Все отделки, ткани и кожи на фото этих каталогов приведены как примерное указание цветов. Мебель декорирована вручную и кожа это натуральный материал. По этой причине возможное различие в цвете на фото по сравнению со цветом произведённой мебели должно быть учтено как приемлемое. ТУРРИ оставляет за собой право вносить все те изменения, которые считает необходимыми для улучшения продукции, без какого либо предупреждения.

饰面

对木质框架进行手工装饰后马上涂漆，随后涂刷聚酯清漆，使表面形成镜面效果。再加上抛光或镀铬不锈钢细节，可以形成良好的光泽和精致感。由于我们特有的手工装饰，在产品上可能出现颜色变化或某些不完美，但这正体现了我们手工艺制作的保证和产品的价值所在。

软包家具

软包家具是将木质框架包覆最优质的泡沫和涤纶软垫制造而成的。

皮革

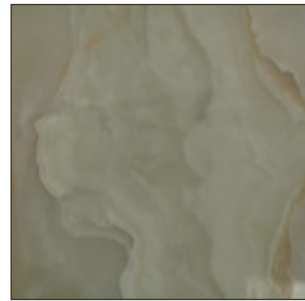
任何不完美状态和/或不同皮革或不同批次之间的颜色差异不被视为缺陷，因为它们代表皮革本身的典型特征。

备注

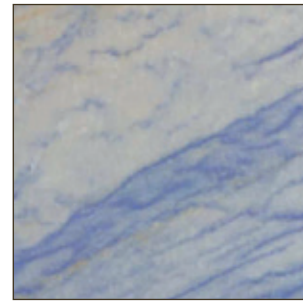
本目录册图片中的所有油漆饰面、面料和皮革仅用来展示颜色。所有家具均为手工装饰，皮革均为天然材料。因此，图片和实际生产的家具之间可能存在的颜色差异应视为可以接受。TURRI保留未经通知而做出所有必要变更以改进产品的权利。



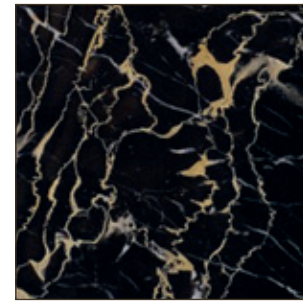
Cat. 01



100M - Onice

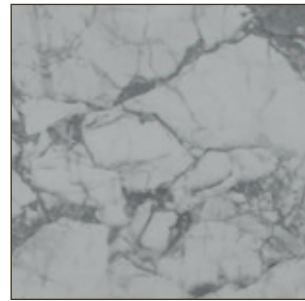


101M - Azul Macauba

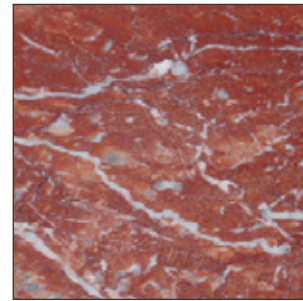


102M - Nero Portoro

Cat. 02



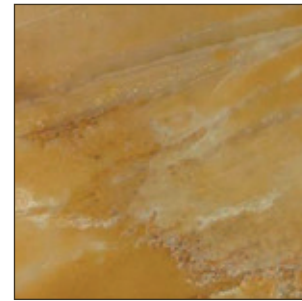
200M - Statuario



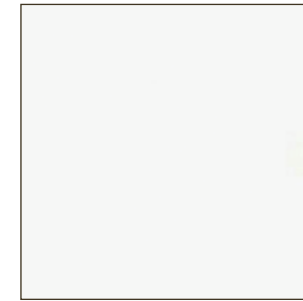
201M - Rosso Francia



202M - Rosa Portogallo



203M - Giallo Siena



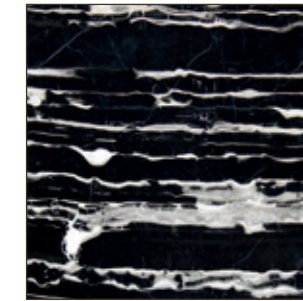
204M - Bianco Sivec



205M - Tabacco al Verso

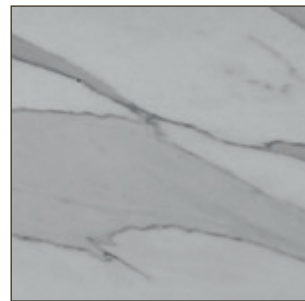


206M - Calacatta Oro

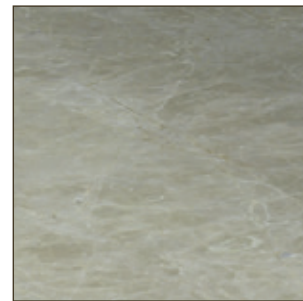


207M - Port Black

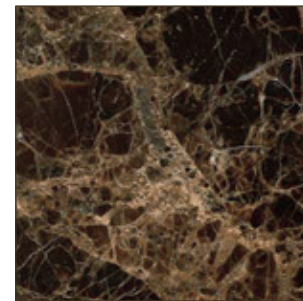
Cat. 03



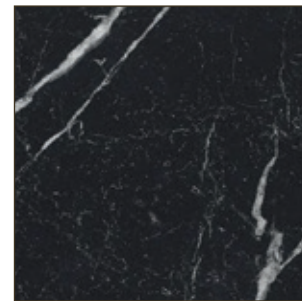
300M - Bianco Calacatta



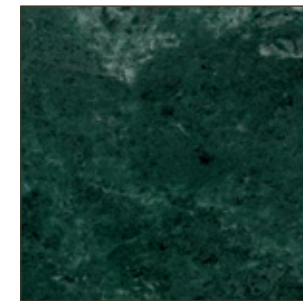
301M - Emperador Light



302M - Emperador



303M - Nero Marquina

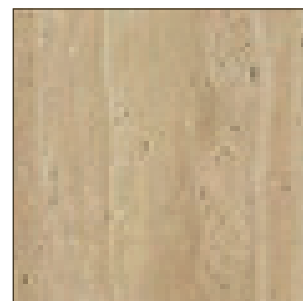


304M - Verde Alpi Guatemala

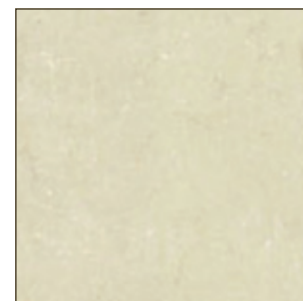
Cat. 04



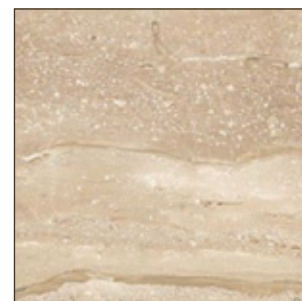
400M - Bianco Carrara



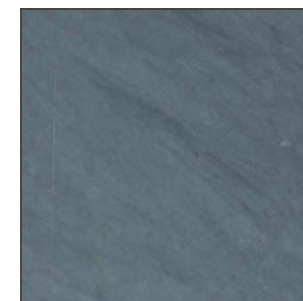
401M - Travertino



402M - Crema Marfil

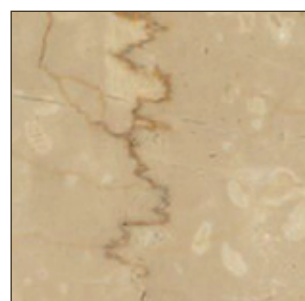


403M - Breccia Sarda

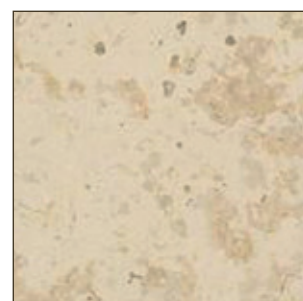


404M - Bardiglio

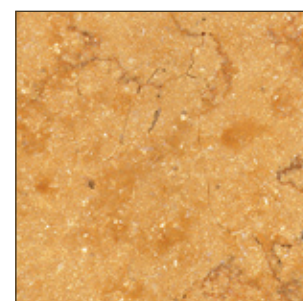
Cat. 05



500M - Botticino



501M - Giallo Istria



502M - Giallo Silva Oro



503M - Pietra Extradura



504M - Rosa Perlino



The round tops in marble Azul Macauba, Port black, Giallo Siena and Nero Portoro more than cm. 140 diam. may be supplied in 4 pieces jointed together.

Круглые столешницы из мрамора Azul Macauba, Port black, Giallo Siena и Nero Portoro при диаметре больше чем 140см могут быть поставлены из 4 частей совмещённых вместе.

圓餐桌大理石Azul Macauba、Port black、Giallo Siena以及Nero Portoro桌面，若直徑大於1.6米，則桌面可能會由4片石材拼接而成。



TURRI®

Vogue collection designer:
Andrea Bonini

Diamond collection designer:
Giovanni Cagnato

TURRI
Via Ugo Foscolo, 6
22060 Carugo, Como (Italy)

Phone+39 031 760 111
Fax+39 031 762 349

www.turri.it
mail: info@turri.it