

Go man®



Aiuti d'arredo



Serie Leonardo



design **R&S Goman**



INOX

- 30 bianco opaco/inox
- 31 nero opaco/inox
- 35 inox lucido/nero opaco
- 36 inox lucido/bianco lucido

Serie Leonardo

Oggetti indispensabili per la tutela degli individui all'interno delle abitazioni; **elementi da mostrare**, per disporre, in armonia, sostegni eleganti e sicuri nella sala da bagno.

Con gli aiuti d'arredo Goman, inoltre, è possibile nelle strutture pubbliche (**hotel, ristoranti, uffici pubblici, ecc.**) la realizzazione di un unico e raffinato bagno, usufruibile da tutti e **completamente a norma**.

Molteplici soluzioni, disponibili in **12 finiture diverse** e a richiesta in tutta la gamma delle tinte Ral.

Gli elementi che compongono la serie Leonardo sono una gamma completa di ausili di sicurezza e accessori che arredano ogni sanitario del bagno.

Indispensable objects to protect every body inside home;

components to be shown as they can add, in the bathroom, in harmony, elegant and safe supports.

*With Goman assistance fitting pieces, required for public buildings (**hotels, restaurants, public offices, etc.**), it's possible to realize a refined bathroom, to be used by every body and **fully under the legislative norms**.*

*Several solutions are available and **12 different finishes** can be provided as well as a wide series of RAL colors.*

The elements of the Leonardo series include the full series of safe accessories indispensable for decorate a bathroom.





Hotel Leonardo

La Serie Leonardo è completa di tutti gli elementi che concorrono alla realizzazione di un bagno nel rispetto delle normative e della dignità umana.

Barre, maniglioni, docce, sedili, sanitari, accessori e quanto altro serve per il bagno disabili richiesto in alberghi o altre strutture per l'accoglienza.

The Leonardo series includes and completes, with carefulness and manifold solutions, all the elements used to have a smart bathroom respecting as well the legislative norms at the dignity of the person.

Bars, handrail, shower equipments, seats, sanitary wares and all necessary accessories for a bathroom addressed to the hospitality and comfort demanded in hotel, resort, or any public building.



FINITURE COLORATE RAL

- 01 RAL 9016 - bianco
- 02 RAL 5002 - blu
- 05 RAL 3002 - rosso
- 60 RAL 6034 - turchese
- 64 RAL 1018 - giallo
- 65 RAL 2004 - arancio
- 70 RAL 6018 - verde
- 71 RAL 6019 - verde chiaro



Serie Leonardo

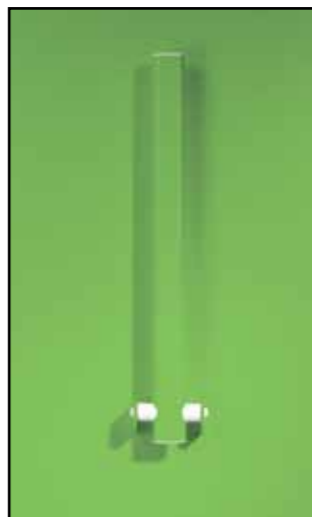
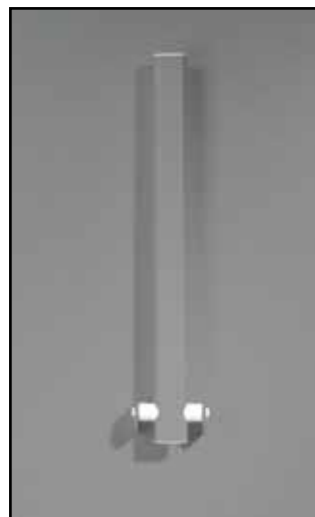
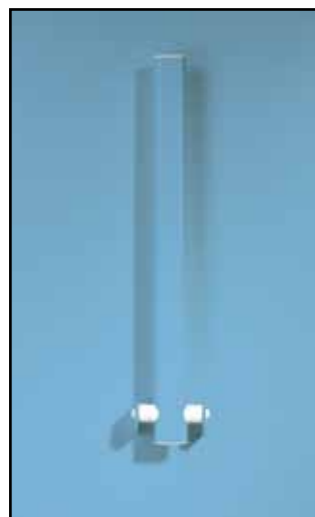
Sostegni di sicurezza per doccia, lavabo, wc e vasca	<i>Safe handrails for shower, wash basin, lavatory bowl, and bathtub</i>
Barra ribaltabile con portarotolo pratico	<i>Folding support bar with paper holder</i>
Dispenser sapone e carta	<i>Soap and paper dispenser</i>
Specchi reclinabili e fissi	<i>Fix and Adjustable tilting mirror</i>
Porta scopino appendibile	<i>Wall hung toilet brush holder</i>
Seggiolino ribaltabile doccia	<i>Shower folding seat</i>
Sgabello	<i>Bath stool</i>
Mensole porta bicchiere / sapone	<i>Shelf soap or glass holder</i>



Go man[®]



Miss Barra OPEN



ELEGANZA E LEGGEREZZA

design **Rossano Zambelli**

Un bagno accessibile si giudica anche dall'estetica. E allora perché non dare quel tocco in più d'eleganza e ricercatezza nel modo più semplice ed economico che ci sia?

Miss di Goman, è la prima e unica barra di sicurezza che si integra e si confonde perfettamente con le pareti.

Colore, semplicità, design, ergonomia, per intonarsi ad ogni stile con sicurezza.

An easily accessible bath is judged as well by its nice looking; so, why don't try to give it an additional touch of elegance and refinement style in the most simple and economical possible way?

MISS of Goman is the first and unique safety bar, which, due to its simplicity and convenience, can be automatically integrated in any environment.

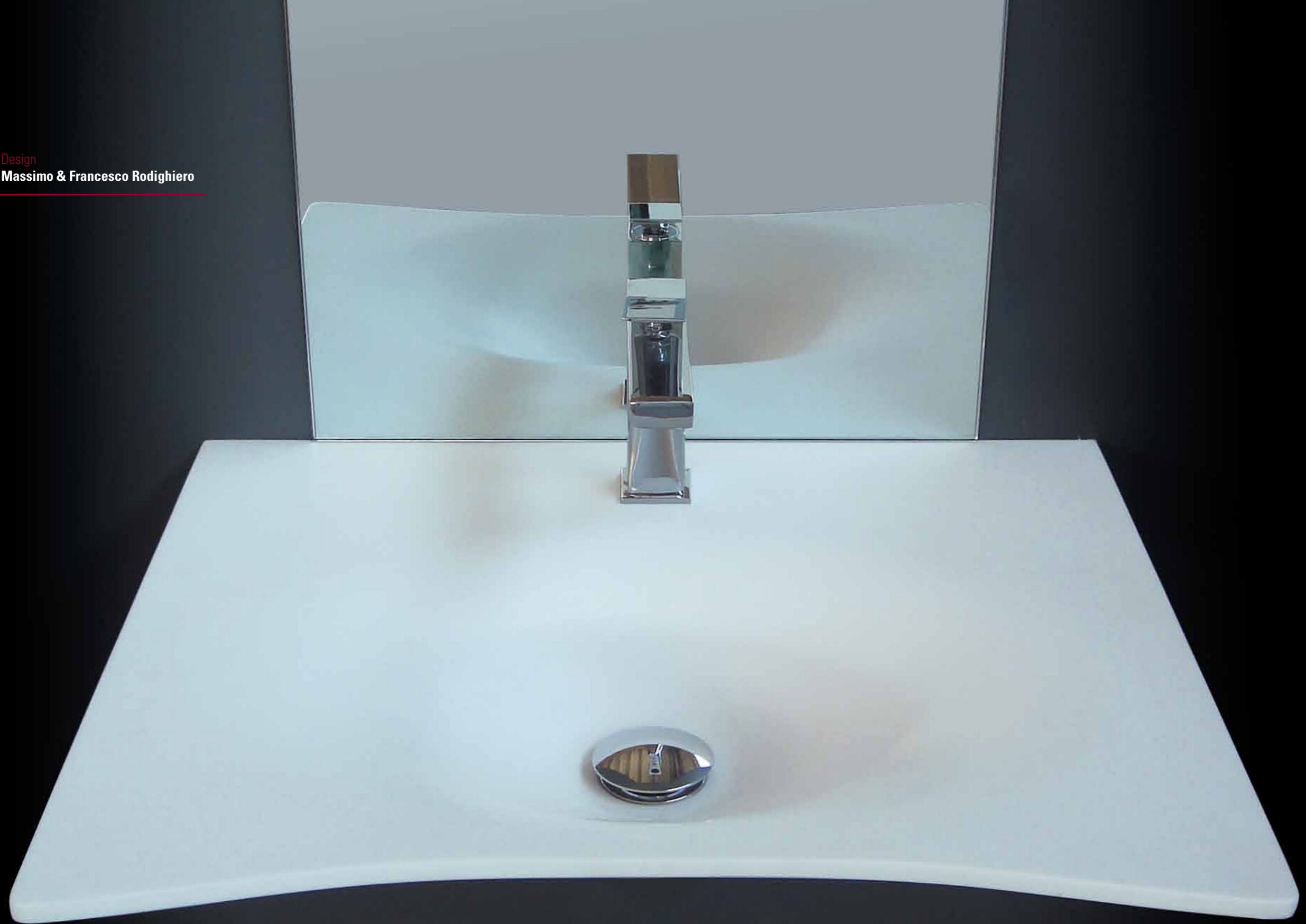
Colour, simplicity, design, ergonomics, to fit to any style with safety.



Flat



Design
Massimo & Francesco Rodighiero





Accessibilità senza confini.



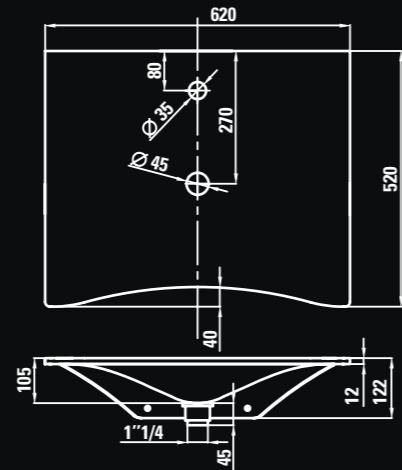
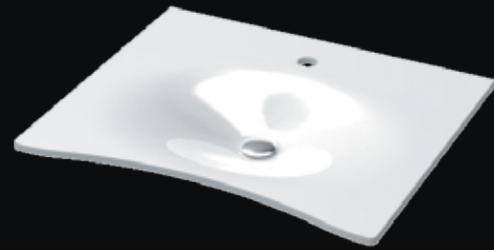
Flat00 - Flat su misura

Il rispetto dell'individuo e delle normative non deve precludere composizioni e progetti su misura. **Goman**, con **Flat**, apre una nuova strada all'interno degli ambienti bagno accessibili. La resina metal-acrilica permette soluzioni non solo pensate per formule contract, ma anche per interventi di restauro o riformulazione di situazioni preesistenti.

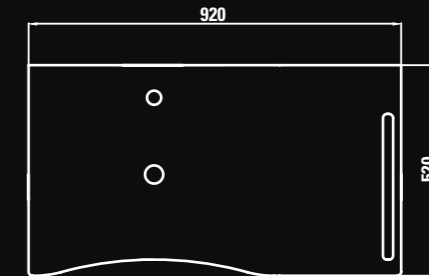
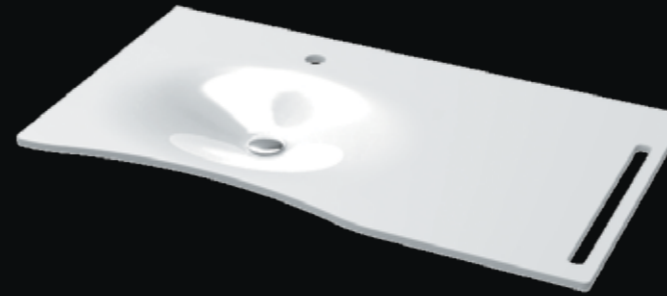
Respect for the norms and the right of using safe restrooms must not preclude the utilization of their components and eventual projects tailor made. Goman Flat opens a new road inside the accessible bathrooms version.

The metal-acrylic resin allows finding solutions not only addressed to specific market of contractors, but also for replacement or restyling of previous bathrooms equipments.

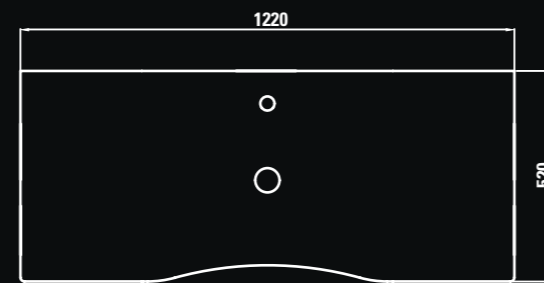
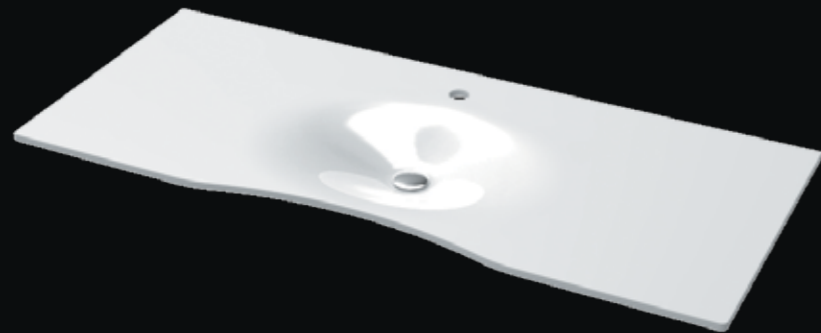
Flat62



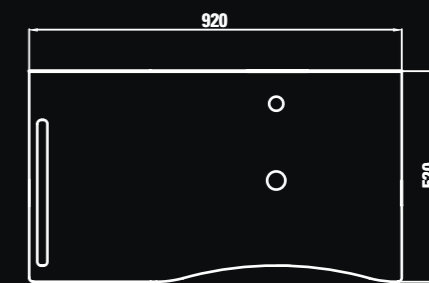
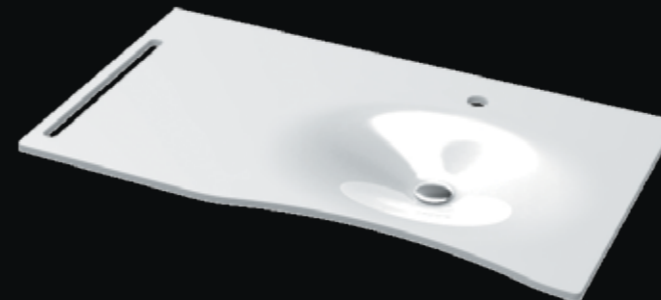
Flat92sx



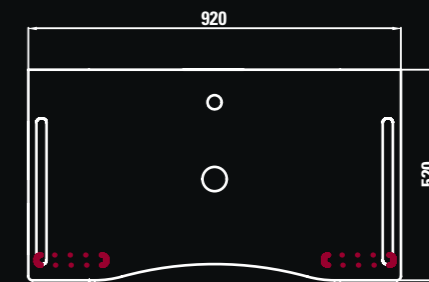
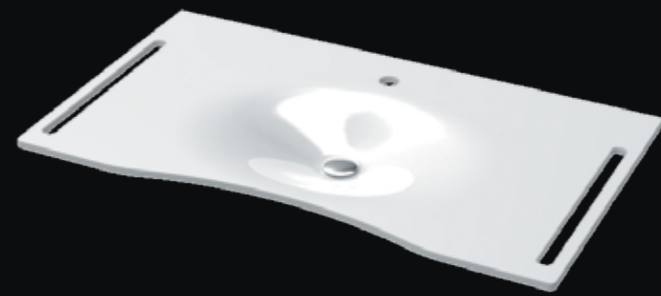
Flat122



Flat92dx



Flat92c



FLAT

Lavabo monoscocca di uso universale, realizzato in unica lastra di resina metal acrilica di spessore 12 mm, dotato di piano idoneo per poggiatesta e bordo anteriore concavo per favorire l'avvicinamento e le manovre di rotazione su sedia a rotelle. Fornito preassemblato, completo di piletta scarico libero e di staffa di fissaggio in acciaio zincato e verniciato con 4 punti di ancoraggio a parete. Capacità di carico 150 Kg.

Per la gamma completa dei prodotti Goman richiedere il catalogo generale a info@goman.it

The one-molding piece wash basin, suitable for universal use, is made with a sole 12 mm thick metal-acrylic plate, and endowed with practical elbow-rest and concave front edge, to make easier the coming closer and the rotation maneuvers of wheelchair. The wash basin is supplied pre-assembled

with drain-free discharger and fixing brackets in painted Zinc-plated Steel, equipped with 4 points for wall anchorage. Resistance to charge : 150 Kg.

For the complete series of Goman products please ask for catalogue to info@goman.it

Possibilità di avere la versione anche con maniglie frontali di ausilio

Go man®



Prodotto brevettato / Patented

Mi-open System
Mobile Mirror Integrated System

Mobile Mirror integrate System

Il sistema brevettato Goman integra un mobile specchio con un meccanismo supporto lavabo, elettricamente movibile, per il sollevamento/abbassamento dell'insieme lavabo e specchio al fine di permettere il posizionamento ideale e a norma in funzione dell'utente (diversamente abili, anziani, bambini etc.).

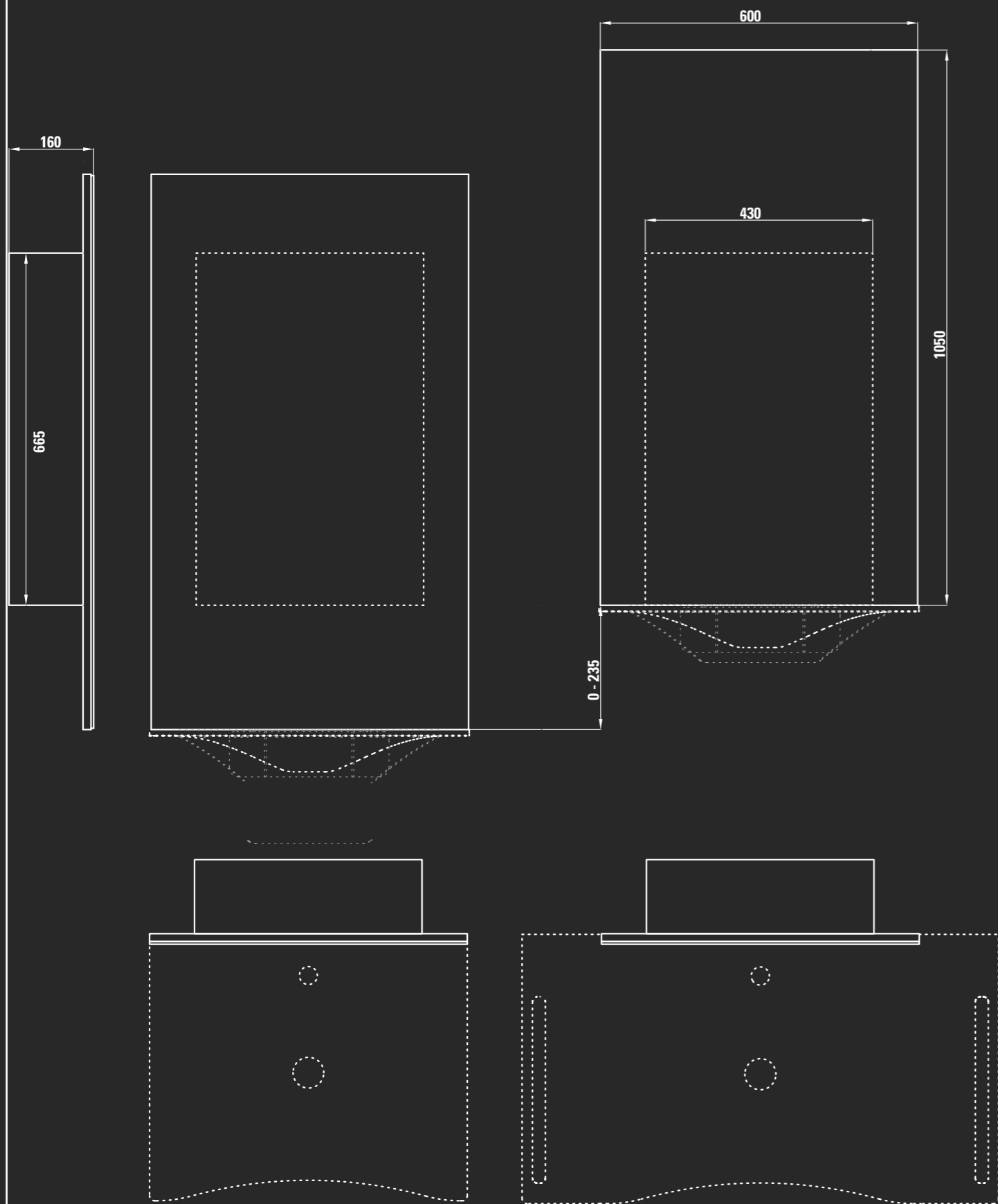
The patented-system Goman integrate the mirror-block furniture with a mechanism for wash basin support, electrically movable, for the lifting/lowering action of the block system (mirror and wash basin). This will allow achieving the ideal level, which follow the specific norms to its use by the users (disables, old people, or children).



Mobile Mirror integrate System

Lo spazio sottostante è completamente libero e usufruibile, accessibile anche grazie al bordo concavo e di facile presa. Con un unico elemento di raffinato design si eliminano antiestetici specchi reclinabili e ingombranti meccanismi per lavabo. Adattabile in qualsiasi contesto bagno e con qualunque mobile e accessorio.

The space below the wash basin is completely free and can be used and accessible also thanks to the quality of the wash basin (concave edge and easy handling). With an unique and refined style block we have eliminated the anti-aesthetic adjustable tilting mirrors or cumbersome mechanisms for wash basin. This mirror/wash basin block may be adaptable to any type of bath equipment and together with any other furnishing or bath accessory.



Il sistema brevettato Goman integra un mobile specchio con un meccanismo supporto lavabo, elettricamente mobile, per il sollevamento/abbassamento dell'insieme lavabo e specchio al fine di permettere il posizionamento ideale e a norma in funzione dell'utente (diversamente abili, anziani, bambini etc.).

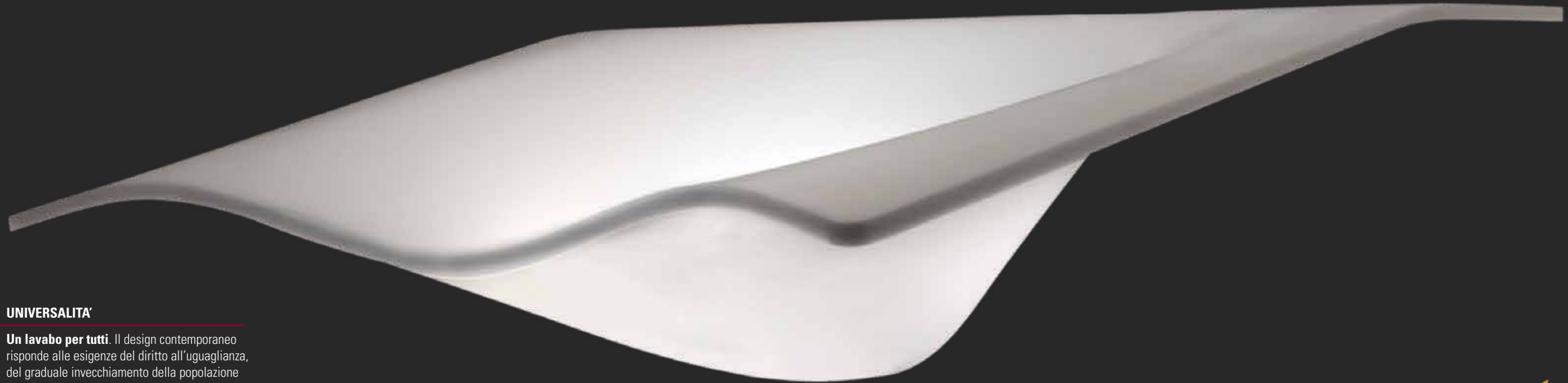
The patented-system Goman integrate the mirror-block furniture with a mechanism for wash basin support, electrically movable, for the lifting/lowering action of the block system (mirror and wash basin). This will allow achieving the ideal level, which follow the specific norms to its use by the users (disables, old people, or children).



Tipo di centralina	comando a relè
Classe di protezione	classe di protezione II
Grado di protezione	IP 20
Tensione di rete	220-240 V AC, 50-60 Hz
Tipo trasformatore	monofase max. 180 VA
Modo operativo	servizio intermittente 2/18 min. o rapporto di inserzione 10%
Tensione in uscita	24 V DC
Connessione per attuatori	1-3
Connessioni per dispositivi di comando	1
Temperatura ambiente	da +5 °C a + 40 °C
Cavo connessione rete	spina tipo C, nero, liscio, 4000 mm, PVC spina britannica, nero, liscio, 4000 mm, PVC spina giapponese, nero, liscio, 4000 mm, PVC spina USA, nero, liscio, 3100 mm, PVC, UL spina australiana, nero, liscio, 4000 mm, PVC

Flight





UNIVERSALITA'

Un lavabo per tutti. Il design contemporaneo risponde alle esigenze del diritto all'uguaglianza, del graduale invecchiamento della popolazione e del risparmio economico, permettendo di evitare la realizzazione di ambienti bagno specificatamente dedicati ai disabili. Flight è pensato per **chi soffre di problemi motori**, temporanei o permanenti, **per utenti normodotati, per bambini.**

A sink for everyone. The contemporary design responds to the needs of respect of the right to equity, gradual aging of the population and economic saving, thus avoiding the creation of restrooms specifically dedicated to disable people. Flight is conceived for those who suffer of temporary or permanent motion problems, for ordinary users, for children.



FLIGHT

Lavabo monoscocca di uso universale, realizzato in unica lastra di Corian® traslucido di spessore 12 mm, dotato di piano con poggiagomiti inclinato di 11° e bordo anteriore concavo per favorire l'avvicinamento e le manovre di rotazione su sedia a rotelle.

Fornito preassemblato, completo di troppo pieno in ottone cromato e di staffa di fissaggio in acciaio zincato e verniciato con 4 punti di ancoraggio a parete.

Peso totale 12 Kg. Capacità di carico 150 Kg.

Universal sink, made of one molded piece of translucent Corian® 12 mm thick, equipped with elbows standing plane inclined of 11° and concave front edge to make easier the coming closer and the rotation maneuvers on the wheelchair.

It is delivered pre-assembled, equipped with overflow prevention device made of chromed brass and fixing stirrup made of zincated and painted steel with 4 points of wall anchorage.

Total weight 12 kg. Resistance to charge 150 kg.

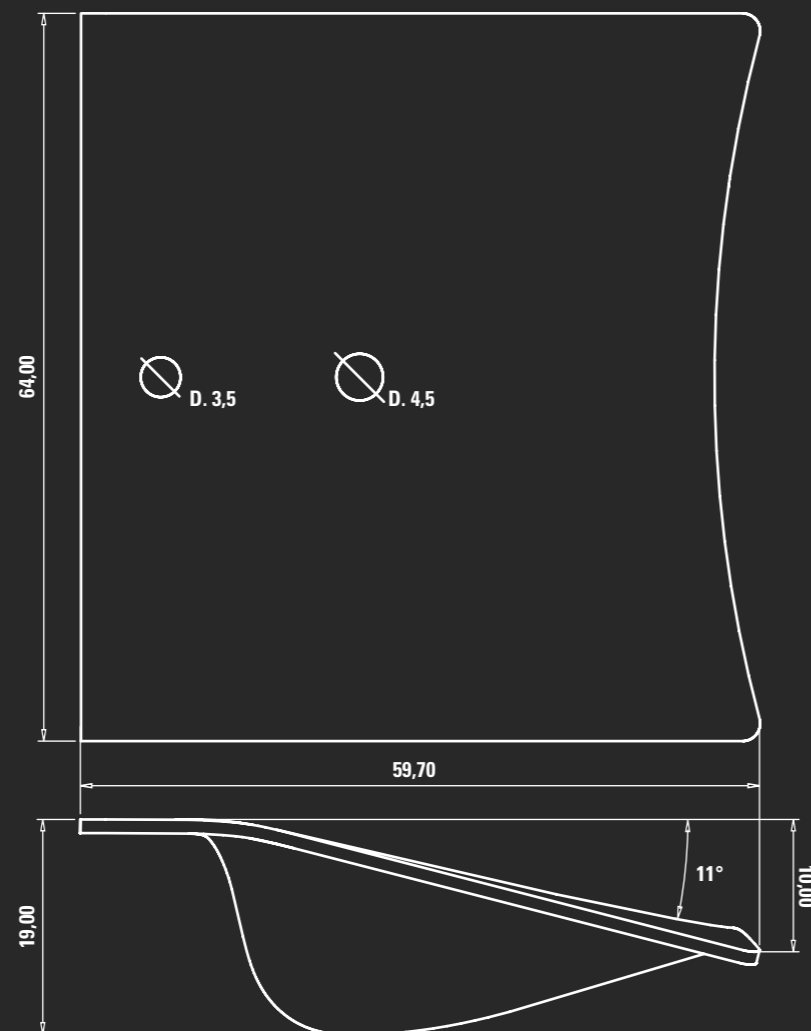
Corian® DuPont™

Il Corian® è atossico, inerte ed ecologico (certificazione green guard per indoor air qualify certified), ha una buona resistenza ai prodotti chimici e ai raggi UV. Facilmente pulibile e riparabile in caso di graffi o scheggiature.

Corian® is an inert, non-toxic and ecological material (green guard certification for indoor air qualify certified), with good resistance to chemical products and UV rays.

It is easy to clean and to restore in case of scratches or small breaks.

www.corian.com



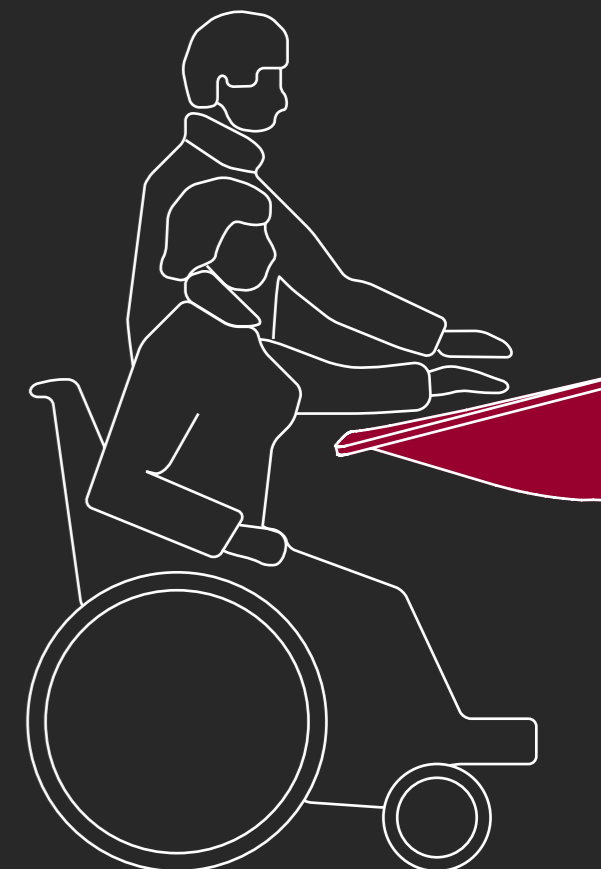
COLORI

Ice White art. D0285/21 ■

Il lavabo Flight è disponibile a richiesta nei colori della Serie illumination Corian® DuPont™. Prezzo netto a richiesta e verifica disponibilità.

The Flight sink is available under request on the colours of the Illumination Corian® Dupont™ Series. Price under request and availability verify.

Glacier Ice art. D0285/23 ■





GOMAN S.r.l.
Via Maestri del lavoro, 8
Castiglione delle Stiviere
46043 - Mantova - **Italy**

Tel. +39.0376.671780
Fax +39.0376.671286

Per la gamma completa dei prodotti Goman
richiedere Il catalogo generale a **info@goman.it**

www.goman.it

